

**ТИПОВЫЕ КОНСТРУКЦИИ И УЗЛЫ ЗДАНИЙ И
СООРУЖЕНИЙ**

СЕРИЯ 1.431-14

**ПЕРЕГОРОДКИ МНОГОЭТАЖНЫХ
ЗДАНИЙ С КАРКАСОМ
ПО СЕРИЯМ ИИ 20/70 И 1.420-6**

ВЫПУСК 3

**СТАЛЬНЫЕ ИЗДЕЛИЯ
РАБОЧИЕ ЧЕРТЕЖИ**

14156 - 04

ЦЕНА 0-47



ЦЕНТРАЛЬНЫЙ ИНСТИТУТ ТИПОВОГО ПРОЕКТИРОВАНИЯ
ГОССТРОЯ СССР

Москва, А-445, Смольная ул.. 22

Сдано в печать

1977 года

Заказ №. *5571*

Тираж *5200* экз.

ГОСУДАРСТВЕННЫЙ КОМИТЕТ СОВЕТА МИНИСТРОВ СССР ПО ДЕЛАМ СТРОИТЕЛЬСТВА

<https://zavodjbi.com/>
ГОССТРОЙ СССР

**ТИПОВЫЕ КОНСТРУКЦИИ И УЗЛЫ ЗДАНИЙ И
СООРУЖЕНИЙ**

СЕРИЯ 1.431-14

**ПЕРЕГОРОДКИ МНОГОЭТАЖНЫХ
ЗДАНИЙ С КАРКАСОМ**

ПО СЕРИЯМ ИИ 20/70 И 1.420-6

ВЫПУСК 3

СТАЛЬНЫЕ ИЗДЕЛИЯ

РАБОЧИЕ ЧЕРТЕЖИ

РАЗРАБОТАНЫ

**ИНСТИТУТАМИ ХАРЬКОВСКИЙ ПРОМСТРОЙНИИПРОЕКТ
И ЦНИИПРОМЗДАНИЙ**

УТВЕРЖДЕНЫ

**И ВВЕДЕНЫ В ДЕЙСТВИЕ ГОССТРОЕМ СССР
ПОСТАНОВЛЕНИЕ N134 ОТ 19.08.76г.**

<https://zavodjbi.com/>

ИЛ. УИКСИП КЗПЛЕЧУВ
ДАТА ВЫПУСКА
МАЙ 1976г.
Г.Л. АРС. ПР.
ЕРМОЛИН

ПОЯСНИТЕЛЬНАЯ ЗАПИСКА

1. В настоящем выпуске приведены рабочие чертежи арматурных изделий, фахверковых стоек, кладных и соединительных изделий.

2. Сварные сетки из стержней $\phi 5B1$ изготавливаются на многоэлектродных сварочных машинах. Стержни $\phi 16AIII$, $8AIII$ привязываются вплотную к стержням сеток.

3. При изготовлении арматурных и кладных изделий контактную точечную сварку и дуговую электросварку производить, руководствуясь «Указаниями по сварке соединений арматуры и кладных деталей железобетонных конструкций» СН 393-69 и ГОСТ 10922-75.

4. Арматура в панелях из ячеистых бетонов должна быть защищена от коррозии. Способы защиты арматуры панелей из ячеистого бетона от коррозии (см. вып. 0) и составы покрытий принимать в соответствии с «Инструкцией по технологии изготовления изделий из ячеистых бетонов» (СН 277-70), СНиП II-28-73 и табл. 1 вып. 0. При выборе способа антикоррозионной защиты арматуры необходимо учитывать, что при расчете панелей принимался коэффициент условий работы для арматуры $m_d = 1.0$. Поэтому, при антикоррозионной защите, требующей применения коэффициента $m_d < 1.0$, сечение рабочей арматуры панелей необходимо соответственно увеличить.

5. При изготовлении сеток С-1-С-10 на многоэлектродных сварочных машинах за ширину принять меньший размер сетки.

ХАРЬКОВСКИИ
ПРОМСТРОИНИИПРОЕКТ

| | | | | | |
|----------------|-----|--------|----------|------------|------|
| И. П. КОЗМЕНКО | МАЙ | 1976г. | ПРОБЕЖНО | ЧЕПЕЛЕНОВА | ОБЕС |
| В. П. КОЗМЕНКО | МАЙ | 1976г. | ПРОБЕЖНО | ЧЕПЕЛЕНОВА | ОБЕС |
| С. А. КОЗМЕНКО | МАЙ | 1976г. | ПРОБЕЖНО | ЧЕПЕЛЕНОВА | ОБЕС |
| С. А. КОЗМЕНКО | МАЙ | 1976г. | ПРОБЕЖНО | ЧЕПЕЛЕНОВА | ОБЕС |
| С. А. КОЗМЕНКО | МАЙ | 1976г. | ПРОБЕЖНО | ЧЕПЕЛЕНОВА | ОБЕС |
| С. А. КОЗМЕНКО | МАЙ | 1976г. | ПРОБЕЖНО | ЧЕПЕЛЕНОВА | ОБЕС |
| С. А. КОЗМЕНКО | МАЙ | 1976г. | ПРОБЕЖНО | ЧЕПЕЛЕНОВА | ОБЕС |
| С. А. КОЗМЕНКО | МАЙ | 1976г. | ПРОБЕЖНО | ЧЕПЕЛЕНОВА | ОБЕС |
| С. А. КОЗМЕНКО | МАЙ | 1976г. | ПРОБЕЖНО | ЧЕПЕЛЕНОВА | ОБЕС |
| С. А. КОЗМЕНКО | МАЙ | 1976г. | ПРОБЕЖНО | ЧЕПЕЛЕНОВА | ОБЕС |

ТК

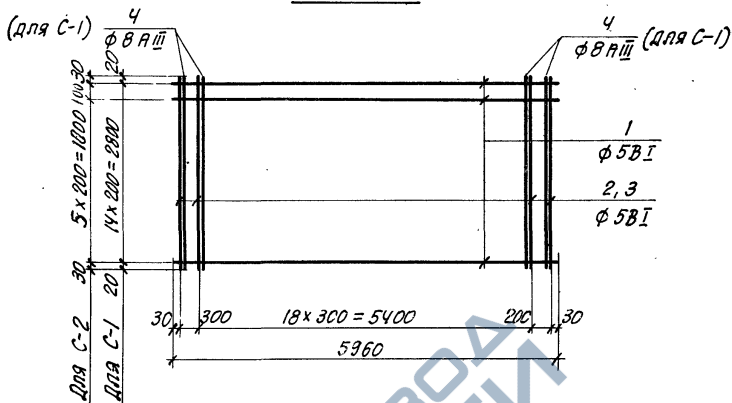
1976

ПОЯСНИТЕЛЬНАЯ ЗАПИСКА

| | |
|----------------|--------|
| Серия 1.431-14 | |
| выпуск 3 | лист 1 |

14156-04-4

<https://zavodjbi.com/>
С-1, С-2



СПЕЦИФИКАЦИЯ И ВЫБОРКА СТАЛИ НА ОДНО ИЗДЕЛИЕ

| МАРКА ИЗДЕЛИЯ | № ПОЗ. | φ мм | ДЛИНА мм | КОЛ-ВО ШТУК | ВЫБОРКА СТАЛИ | | |
|---------------|--------|------|----------|-------------|---------------|---------------|----------|
| | | | | | φ мм | ОБЩАЯ ДЛИНА м | МАССА кг |
| С-1 | 1 | 5ВІ | 5960 | 15 | 5ВІ | 149 | 23 |
| | 2 | 5ВІ | 2840 | 21 | 8АІІ | 12 | 5 |
| | 4 | 8АІІ | 2840 | 4 | Итого: | | 28 |
| С-2 | 1 | 5ВІ | 5960 | 8 | 5ВІ | 66 | 10 |
| | 3 | 5ВІ | 1160 | 21 | Итого: | | 10 |

ТК

1976

<https://zavodjbi.com/>
С-1, С-2

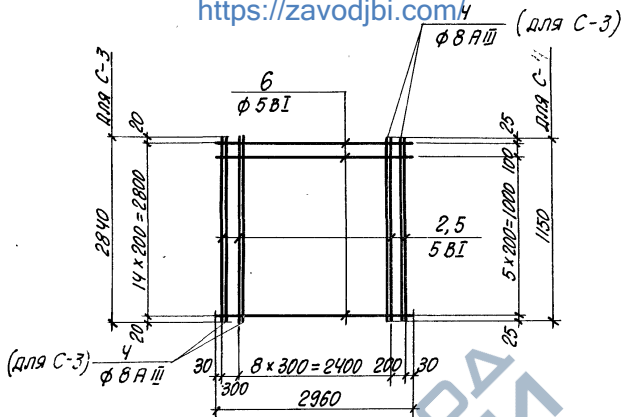
СЕРИЯ
1431-14
ВЫПУСК
3
ЛИСТ
2

14156-04 5

ХАРЬКОВСКИЙ
ПРОМСТРОЙНИИПРОЕКТ

| | | | |
|-------------|----------|-------------|---------|
| НАЧ. ОТДЕЛА | КУЗНЕЦОВ | МАЙ | 1976 Г. |
| СП. АРХИТ. | ЛЮДИНА | ИСПОЛНИТЕЛЬ | ДУДИНЬК |
| ПРОВЕРИО | ЧЕРЕПЕВА | | |

<https://zavodjbi.com>



СПЕЦИФИКАЦИЯ И ВЫБОРКА СТАЛИ НА ОДНО ИЗДЕЛИЕ

| МАРКА ИЗДЕЛИЯ | № ПОЗ. | φ мм | ДЛИНА мм | КОЛ-ВО ШТУК | ВЫБОРКА СТАЛИ | | |
|---------------|--------|------|----------|-------------|---------------|---------------|----------|
| | | | | | φ мм | ОБЩАЯ ДЛИНА м | МАССА кг |
| С-3 | 2 | 5ВІ | 2840 | 11 | 5ВІ | 76 | 12 |
| | 6 | 5ВІ | 2960 | 15 | 8АІІ | 12 | 5 |
| | 4 | 8АІІ | 2840 | 4 | Итого: | | 17 |
| С-4 | 5 | 5ВІ | 1150 | 11 | 5ВІ | 33 | 5 |
| | 6 | 5ВІ | 2960 | 7 | Итого: | | 5 |

ТК

1976

<https://zavodjbi.com>

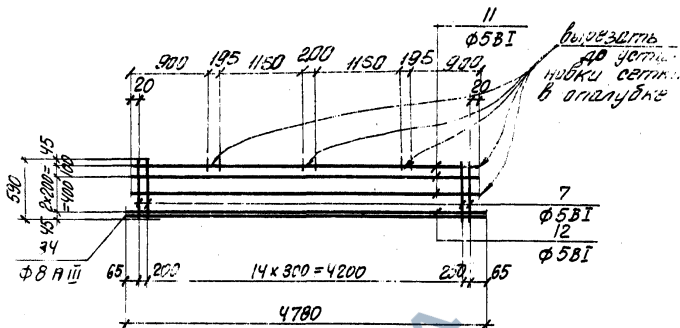
Сетка С-3, С-4

СЕРИЯ
1.431-14

ВЫПУСК ЛИСТ
3 3

14156-04 6

ХАНЪКОВСКИ
ПРОМСТРОЙНИНПРОЕКТ



СПЕЦИФИКАЦИЯ И ВЫБОРКА СТАЛИ НА ОДНО ИЗДЕЛИЕ

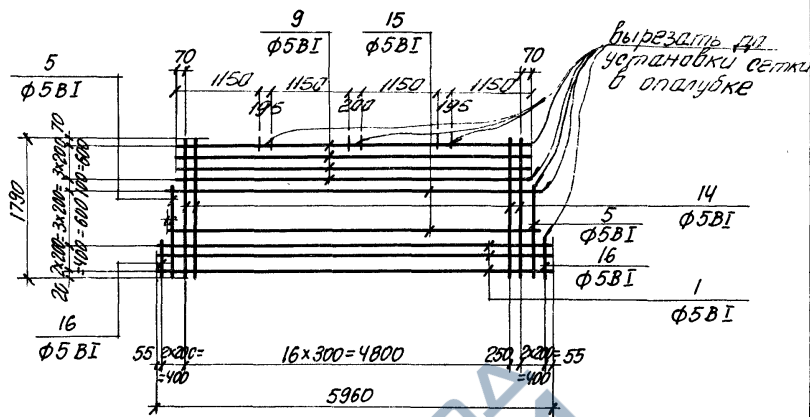
| МАРКА ИЗДЕЛИЯ | № ПОЗ. | Ф ММ | ДЛИНА ММ | КОП-ВО ШТУК | ВЫБОРКА СТАЛИ | | |
|---------------|--------|-------|----------|-------------|---------------|---------------|----------|
| | | | | | Ф ММ | ОБЩАЯ ДЛИНА М | МАССА КГ |
| С-6 | 7 | 58ВІ | 590 | 17 | 58ВІ | 29 | 4 |
| | 11 | 58ВІ | 4630 | 3 | 88АІІ | 5 | 2 |
| | 12 | 58ВІ | 4780 | 1 | | | |
| | 34 | 88АІІ | 4780 | 1 | | | |
| Итого: | | | | | | 6 | |

ИТЛ-10
ЛПЧ-1
К. ГОЛУБОВ
С. АРАБАТ
А. ВАНДИК
И. ВЕРНИ
1976 Г.
МАМ

ТК
1976

СЕРИЯ
1.431-14
ВЫПУСК 3 ЛИСТ 5

ХАРЬКОВСКИИ
ПРОМСТРОИНИНПРОЕКТ



СПЕЦИФИКАЦИЯ И ВЫБОРКА СТАЛИ НА ОДНО ИЗДЕЛИЕ

| МАРКА ИЗДЕЛИЯ | № ПОЗ. | Φ мм | ДЛИНА мм | КОЛ-ВО ШТУК | ВЫБОРКА СТАЛИ | | |
|---------------|--------|------|----------|-------------|---------------|---------------|----------|
| | | | | | Φ мм | ОБЩАЯ ДЛИНА м | МАССА кг |
| С-7 | 1 | 5B1 | 5960 | 3 | 5B1 | 94 | 15 |
| | 5 | 5B1 | 1150 | 2 | | | |
| | 9 | 5B1 | 5190 | 4 | | | |
| | 14 | 5B1 | 1790 | 20 | | | |
| | 15 | 5B1 | 5540 | 3 | | | |
| | 16 | 5B1 | 430 | 2 | | | |
| Итого: | | | | | | | 15 |

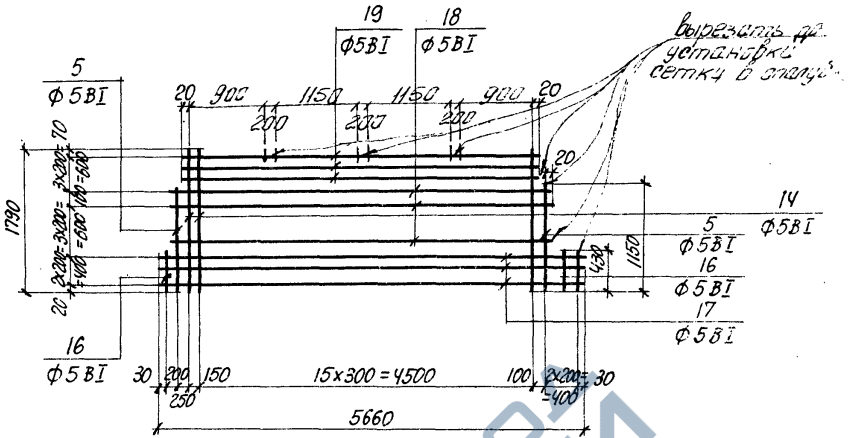
НАЧ. ОТДЕЛА КУЗН-СВЯЗ
ДАТА ВЫПУСКА МАИ 1976г.
СТ. БРЮХА
ИСПОЛНИТЕЛЬ ДУСЯНИИ
ПРОВЕРИЛ ЧЕПЕЛОВА

ТК
1976

СЕТКА С-7
<https://zavodjbi.com/>

СЕРИЯ 1.431-14
ВЫПУСК 3 ЛИСТ 6

14756-04 у



СПЕЦИФИКАЦИЯ И ВЫБОРКА СТАЛИ НА ОДНО ИЗДЕЛИЕ

| МАРКА ИЗДЕЛИЯ | № ПОЗ. | φ мм | ДЛИНА мм | КОЛ-ВО ШТУК | ВЫБОРКА СТАЛИ | | |
|---------------|--------|------|----------|-------------|---------------|---------------|----------|
| | | | | | φ мм | ОБЩАЯ ДЛИНА м | МАССА кг |
| С-8 | 5 | 5BI | 1150 | 2 | 5BI | 87 | 13 |
| | 14 | 5BI | 1790 | 18 | | | |
| | 16 | 5BI | 430 | 3 | | | |
| | 17 | 5BI | 5660 | 3 | | | |
| | 18 | 5BI | 5040 | 4 | | | |
| | 19 | 5BI | 4740 | 3 | | | |
| | | | | | | Итого: | 13 |

МАРКА ЧЕЛОВЕКА
 ЧЕЛОВЕК
 ПРОВЕРИЛ
 1976 Г.
 МАЯ
 ДАТА ВЫПУСКА

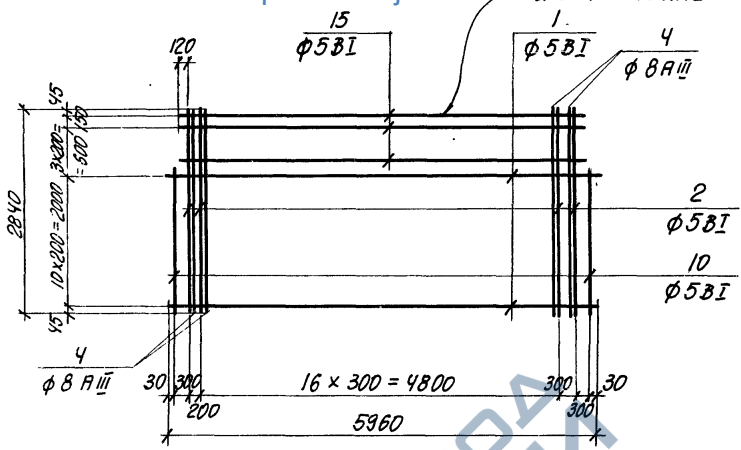
ТК
 1976

СЕТКА С-8
<https://zavodjbi.com/>

СЕРИЯ
 1.431 -
 ВЫПУСК 3 ЛИСТ 7

<https://zavodjbi.com/>

приобрести плите изог.
толщина сетки



СПЕЦИФИКАЦИЯ И ВЫБОРКА СТАЛИ НА ОДНО ИЗДЕЛИЕ

| МАРКА ИЗДЕЛИЯ | № ПОЗ. | φ мм | Длина мм | КОЛ-ВО ШТУК | ВЫБОРКА СТАЛИ | | |
|---------------|--------|-------|----------|-------------|---------------|---------------|----------|
| | | | | | φ мм | ОБЩАЯ ДЛИНА м | МАССА кг |
| С-9 | 1 | 5BI | 5960 | 11 | 5BI | 146 | 22 |
| | 2 | 5BI | 2840 | 19 | 8AIII | 11 | 4 |
| | 10 | 5BI | 2090 | 2 | | | |
| | 15 | 5BI | 5540 | 4 | | | |
| | 4 | 8AIII | 2840 | 4 | | | |
| Итого: | | | | | | | 26 |

ПРОМСТРОЙНИИПРОЕКТ

Выданы

Исполнитель ВУДНИК
Проверил ЧЕПЕЛОВА

1976 г.

МАЙ

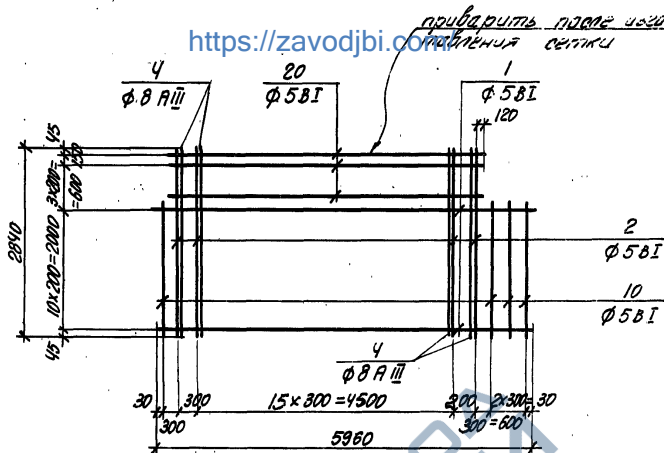
Дата выпуска

ТК
1976

<https://zavodjbi.com/>

Серия 1.431-14
Выпуск 3 Лист 8

ХАРЬКОВСКИЙ
ПРОМСТРОЙНИИПРОЕКТ



СПЕЦИФИКАЦИЯ И ВЫБОРКА СТАЛИ НА ОДНО ИЗДЕЛИЕ

| МАРКА ИЗДЕЛИЯ | № ПОЗ. | φ мм | ДЛИНА мм | КОЛ-ВО ШТУК | ВЫБОРКА СТАЛИ | | |
|---------------|--------|-------|----------|-------------|---------------|---------------|----------|
| | | | | | φ мм | ОБЩАЯ ДЛИНА м | МАССА кг |
| С-10 | 1 | 58I | 5960 | 11 | 58I | 142 | 22 |
| | 2 | 58I | 2840 | 17 | 8AIII | 11 | 4 |
| | 10 | 58I | 2090 | 4 | | | |
| | 20 | 58I | 5040 | 4 | | | |
| | 4 | 8AIII | 2840 | 4 | | | |
| Итого: | | | | | | | 26 |

ТК

1976

<https://zavodjbi.com/>
СЕТКА С-10

СЕРИЯ
1.431-14

ВЫПУСК Лист
3 9

14156-04 k

ПРОМСТРОЙНИНПРОСЕКТ

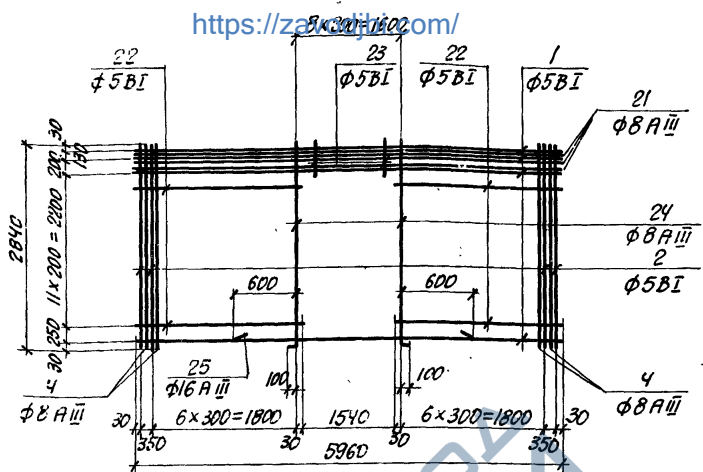
Ф.И.О.:

ИЗДАТЕЛЬСТВО ДУДНИК
ПРЕДБЕРАЮ ЧЕЛОВЕКА

1976 г.

МАШ

ДАТА ВЫПУСКА



СПЕЦИФИКАЦИЯ И ВЫБОРКА СТАЛИ НА ОДНО ИЗДЕЛИЕ

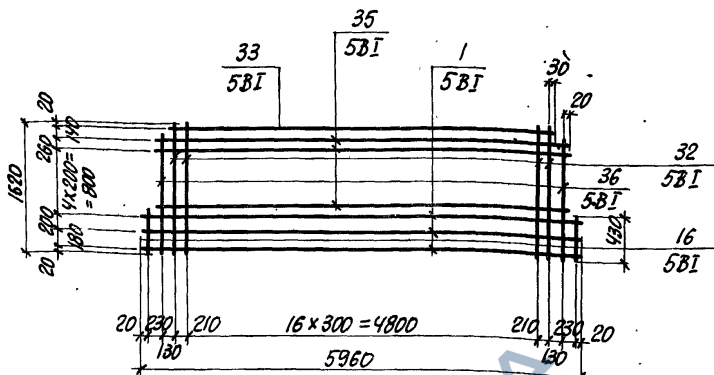
| МАРКА ИЗДЕЛИЯ | № ПОЗ. | Ф ММ | ДЛИНА ММ | КОЛ-ВО ШТУК | ВЫБОРКА СТАЛИ | | |
|---------------|--------|---------|----------|-------------|---------------|---------------|----------|
| | | | | | Ф ММ | ОБЩАЯ ДЛИНА М | МАССА КГ |
| С-11 | 1 | 5B I | 5960 | 4 | 5B I | 115 | 18 |
| | 2 | 5B I | 2840 | 14 | 8A III | 35 | 14 |
| | 4 | 8A III | 2840 | 4 | 16A III | 3 | 5 |
| | 21 | 8A III | 5960 | 3 | | | |
| | 22 | 5B I | 2210 | 22 | | | |
| | 23 | 5B I | 390 | 7 | | | |
| | 24 | 8A III | 2940 | 2 | | | |
| | 25 | 16A III | 2800 | 1 | | | |
| Итого: | | | | | | | 37 |

Примечание. При изготовлении сеток С-11; С-13 на многоэлектродных сварочных машинах канатка из сеток заменяется обжим с передаточной арматуры 20в.

ТК
1976

https://etkavodbi.com/

СЕРИЯ 1.431-14
ВЫПУСК 3 ЛИСТ 10



СПЕЦИФИКАЦИЯ И ВЫБОРКА СТАЛИ НА ОДНО ИЗДЕЛИЕ

| Марка изделия | № поз. | φ мм | Длина мм | Кол-во штук | Выборка стали | | |
|---------------|--------|------|----------|-------------|---------------|---------------|----------|
| | | | | | φ мм | Общая длина м | Масса кг |
| С-14 | 1 | 5B1 | 5960 | 3 | 5B1 | 86 | 13 |
| | 16 | 5B1 | 430 | 2 | | | |
| | 32 | 5B1 | 1620 | 19 | | | |
| | 33 | 5B1 | 5280 | 1 | | | |
| | 35 | 5B1 | 5520 | 5 | | | |
| | 36 | 5B1 | 1480 | 2 | | | |
| Итого: | | | | | | | 13 |

Примечание.

При изготовлении сеток с-14 и с-15 заводского изготовления поперечные стержни с шагом, отличным от основного, объединить в две отдельные сетки, накладываемые на основную.

ТК

1976

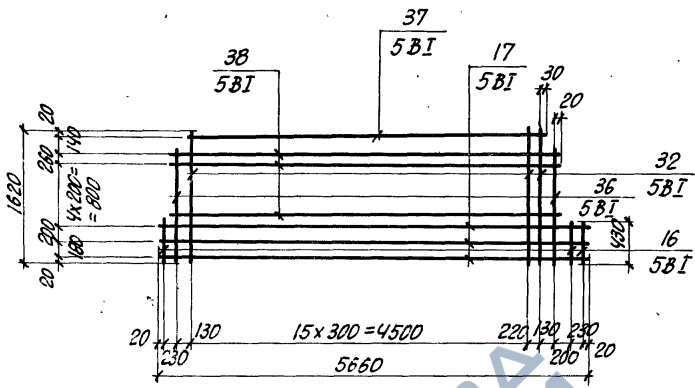
СЕРИЯ
1.431 - 14

Выпуск
3

Лист
13

МАЙ 1976 г. ПРОЕКТОР ЧЕРНОВА

ПРОМСТРОЙНИПРОЕКТ



СПЕЦИФИКАЦИЯ И ВЫБОРКА СТАЛИ НА ОДНО ИЗДЕЛИЕ

| МАРКА ИЗДЕЛИЯ | № ПОЗ. | Ф мм | ДЛИНА мм | КОЛ-ВО ШТУК | ВЫБОРКА СТАЛИ | | |
|---------------|--------|------|----------|-------------|---------------|---------------|----------|
| | | | | | Ф мм | ОБЩАЯ ДЛИНА м | МАССА кг |
| С-15 | 16 | 5BI | 430 | 3 | 5BI | 79 | 12 |
| | 17 | 5BI | 5660 | 3 | | | |
| | 32 | 5BI | 1620 | 17 | | | |
| | 36 | 5BI | 1480 | 2 | | | |
| | 37 | 5BI | 4760 | 1 | | | |
| | 38 | 5BI | 5020 | 5 | | | |
| | | | | | Итого: | | 12 |

ИСПОЛНИТЕЛЬ СУДНИК ЧЕПЕЛОВА
 ПРОВЕРИЛ
 1976С
 МАЙ
 ДАТА ВЫПУСКА

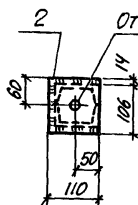
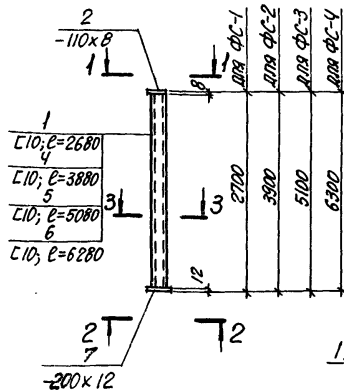
ТК
 1976

СЕРИЯ 1.431-14
 ВЫПУСК 3 Лист 14

ФС-1 ÷ ФС-4 <https://zavodjibedm/>

2-2

Отв. Ф22



3-3

1; 4; 5; 6 СВАРТЬ ШВОМ 6x80 (L) ЧЕРЕЗ 250 мм

СПЕЦИФИКАЦИЯ СТАЛИ НА ОДНО ИЗДЕЛИЕ

| МАРКА ИЗДЕЛИЯ | NN ПОЗ. | ПРОФИЛИ | ДЛИНА мм | КОЛ. ШТ. | МАССА, КГ | | | ПРИМЕЧАНИЕ |
|---------------|---------|----------|----------|----------|-----------|-------|-------|------------|
| | | | | | ДЕТАЛИ | ВСЕЗ | МАРКИ | |
| ФС-1 | 1 | Ц10 | 2680 | 2 | 23.0 | 46.0 | 51.9 | |
| | 2 | -110x8 | 120 | 1 | 0.83 | 0.8 | | |
| | 7 | -200x12 | 270 | 1 | 5.08 | 5.1 | | |
| ФС-2 | 2 | Ст. выше | 120 | 1 | 0.83 | 0.8 | 72.3 | |
| | 7 | —»— | 270 | 1 | 5.08 | 5.1 | | |
| | 4 | Ц10 | 3880 | 2 | 33.20 | 66.4 | | |
| ФС-3 | 2 | Ст. выше | 120 | 1 | 0.83 | 0.8 | 92.7 | |
| | 7 | —»— | 270 | 1 | 5.08 | 5.1 | | |
| | 5 | Ц10 | 5080 | 2 | 43.4 | 86.8 | | |
| ФС-4 | 2 | Ст. выше | 120 | 1 | 0.83 | 0.8 | 113.7 | |
| | 7 | —»— | 270 | 1 | 5.08 | 5.1 | | |
| | 6 | Ц10 | 6280 | 2 | 53.9 | 107.8 | | |

НК

ФАХВЕРКОВЫЕ СТЕРЖНИ ФС-1 ÷ ФС-4.

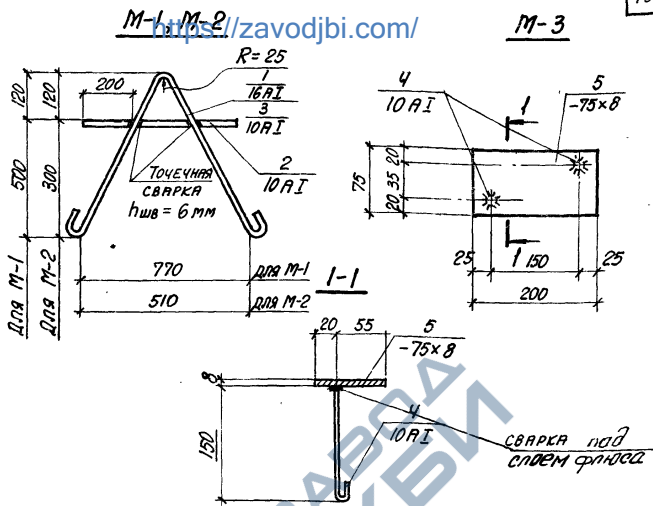
976

СЕРИЯ
1.431-14

ВЫПУСК ЛИСТ

3

15



| МАРКА ИЗДЕЛИЯ | NN ПОЗ. | СЕЧЕНИЕ, ПРОФИЛЬ | ДЛИНА мм | КОЛ. ШТ. | МАССА, КГ | | | ПРИМЕЧАНИЯ |
|---------------|---------|------------------|----------|----------|-----------|------|-------|------------|
| | | | | | ПОЗ. | ВСЕХ | МАРКА | |
| M-1 | 1 | φ 16A1 | 1650 | 1 | 2.6 | 2.6 | 2.9 | |
| | 2 | φ 10A1 | 530 | 1 | 0.3 | 0.3 | | |
| M-2 | 2 | φ 10A1 | 550 | 1 | 0.3 | 0.3 | 1.0 | |
| | 3 | φ 10A1 | 1100 | 1 | 0.7 | 0.7 | | |
| M-3 | 4 | φ 10A1 | 200 | 2 | 0.12 | 0.24 | 1.19 | |
| | 5 | -75x8 | 200 | 1 | 0.95 | 0.95 | | |

ТК

1976

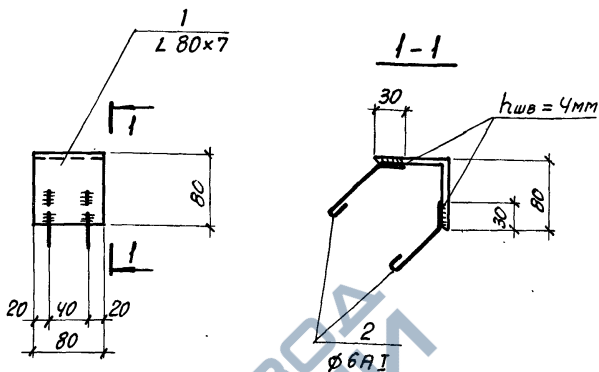
<https://zavodjbi.com/>
 ЗАКЛАДНЫЕ ИЗДЕЛИЯ M-1; M-2; M-3

| | |
|-------------------|------------|
| СЕРИЯ 1.431-14 | |
| ВЫПУСК 3 | ЛИСТ 17 |

74156-04 20

<https://zavodjbi.com/>

M-4



Спецификация стали на одно изделие

| Марка | NN поз. | Сечение мм | Длина мм | Кол. шт. | Масса, кг | | | Примечания |
|-------|---------|------------|----------|----------|-----------|------|-------|------------|
| | | | | | Детали | Всех | Марки | |
| M-4 | 1 | L 80x7 | 80 | 1 | 0.68 | 0.68 | 0.78 | |
| | 2 | φ 6 A I | 230 | 2 | 0.05 | 0.1 | | |

TK

1976

ЗАЯВЛЕННОЕ ИЗДЕЛИЕ M-4

 СЕРИЯ
1.431-14
ВЫПУСК 3 ЛИСТ 18

14156-04 21

ХАРЬКОВСКИЙ

ПРОМСТРОЙНИИПРОЕКТ

ИТЕНА
ЛАНЦА
ШИШКИНА
ЧЕПЕЛОВАР-К
СТ. АРХИТ.
ИСПОЛНИТЕЛЬ
ПРОВЕРКА

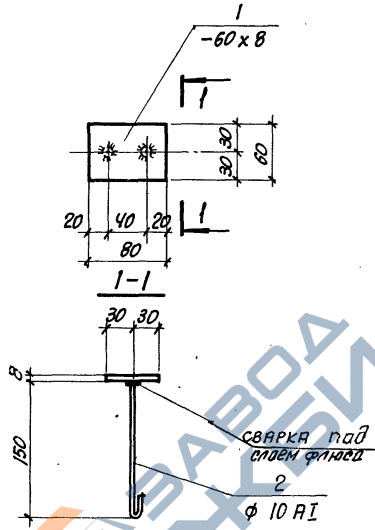
1976 г.

МАЙ

МОНИТ.
КУЗНЕЦОВИ. И. И. И.
НАЧ. СЛУЖБЫ

<https://zavodjbi.com/>

ХАРЬКОВСКИЙ
ПРОМСТРОЙНИИ ПРОЕКТ



СПЕЦИФИКАЦИЯ СТАЛИ НА ОДНО ИЗДЕЛИЕ

| МАРКА | NN ПОЗ. | СЕЧЕНИЕ мм | ДЛИНА мм | КОЛ. ШТ. | МАССА КГ | | | ПРИМЕЧАНИЯ |
|-------|---------|---------------|-------------|-------------|----------|------|-------|------------|
| | | | | | ДЕТАЛИ | ВСЕХ | МАРКИ | |
| М-5 | 1 | -60x8 | 80 | 1 | 0.3 | 0.3 | 0.54 | |
| | 2 | φ 10 A I | 200 | 2 | 0.12 | 0.24 | | |

ТК

1976

Закладное изделие М-5

<https://zavodjbi.com/>

СЕРИЯ
1.431-14
ВЫПУСК 3 ЛИСТ 19

14156-04 22

Исполнитель: Кочнецов
Дата выпуска: МАЙ 1976 г.
Проектировщик: Шендерович
Чертежник: ЧЕРНЕВЫХ

СПЕЦИФИКАЦИЯ СТАЛИ НА ОДНО ИЗДЕЛИЕ

| МАРКА | №№ ПОЗ. | Сечение мм | Длина мм | Кол. шт. | МАССА кг | | | ПРИМЕЧАНИЯ |
|-------|---------|------------|----------|----------|----------|------|-------|------------|
| | | | | | ДЕТАЛИ | ВСЕХ | МАРКИ | |
| МС-1 | 1 | Φ 20 АІ | 60 | 1 | 0.15 | 0.15 | 0.15 | |
| МС-2 | 2 | ∟80x50x6 | 60 | 1 | 0.36 | 0.36 | 0.36 | |
| МС-5 | 3 | ∟70x70x6 | 100 | 1 | 0.8 | 0.8 | 0.8 | |
| МС-6 | 4 | -80x4 | 80 | 1 | 0.2 | 0.2 | 0.2 | |
| МС-7 | 5 | ∟140x90x8 | 100 | 1 | 1.41 | 1.41 | 1.41 | |
| МС-8 | 6 | Φ 6 АІ | 520 | 1 | 0.12 | 0.12 | 0.12 | |
| МС-12 | 7 | -70x6 | 90 | 1 | 0.3 | 0.3 | 0.3 | |
| МС-14 | 8 | Φ 14 АІ | 270 | 1 | 0.33 | 0.33 | 0.33 | |
| МС-16 | 9 | -60x4 | 840 | 1 | 1.58 | 1.58 | 1.58 | |
| МС-17 | 10 | -60x4 | 90 | 1 | 0.17 | 0.17 | 0.17 | |
| МС-18 | 11 | -50x4 | 60 | 1 | 0.09 | 0.09 | 0.09 | |
| МС-20 | 12 | -60x4 | 710 | 1 | 1.33 | 1.33 | 1.33 | |

ТК

СПЕЦИФИКАЦИЯ СТАЛИ НА ОДНО ИЗДЕЛИЕ.
СОЕДИНИТЕЛЬНЫЕ ИЗДЕЛИЯ МС-1, МС-2, МС-5, МС-6,
МС-7, МС-8, МС-12, МС-14, МС-16, МС-17, МС-18, МС-20

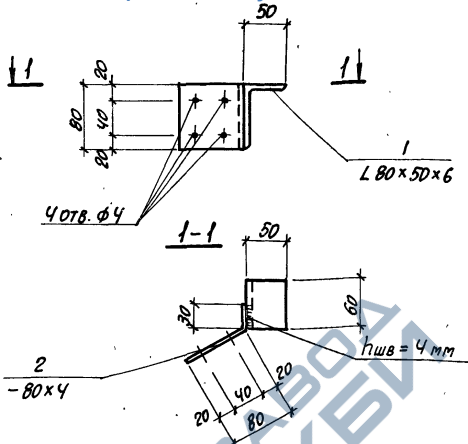
СЕРИЯ
1.431-14Выпуск Лист
3 20

1973-6-04 23

ХАРЬКОВСКИЙ
ПРОМСТРОЙНИИПРОЕКТ

Имя Отдела Кузнецов
Дата выпуска Май
1976 г.
Проверил Чепелева
Исполнитель Ширкина
Длина
Удлин

МС-3
<https://zavodjbi.com/>



СПЕЦИФИКАЦИЯ СТАЛИ НА ОДНО ИЗДЕЛИЕ

| МАРКА | NN ПОЗ | СЕЧЕНИЕ мм | ДЛИНА мм | КОЛ. ШТ. | МАССА, КГ | | | ПРИМЕЧАНИЯ |
|-------|--------|---------------|-------------|-------------|-----------|------|-------|------------|
| | | | | | ДЕТАЛИ | ВСЕХ | МАРКИ | |
| МС-3 | 1 | L80x50x6 | 60 | 1 | 0.36 | 0.36 | 0.64 | |
| | 2 | -80x4 | 110 | 1 | 0.28 | 0.28 | | |

TK

1976

<https://zavodjbi.com/>
 СОЕДИНИТЕЛЬНОЕ ИЗДЕЛИЕ МС-3

СЕРИЯ
 1.431-14
 ВЫПУСК 3 Лист
 21

14156-04 24

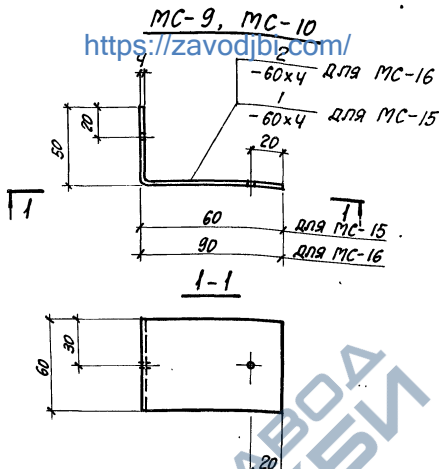
ИЗДАНИЕ 1976

ЧЕПЕЛДЖИ

1976г. ПРОВЕРКА

МАЙ

ДАТА ВЫПУСКА



СПЕЦИФИКАЦИЯ СТАЛИ НА ОДНО ИЗДЕЛИЕ

| МАРКА | № ПОЗ. | Сечение мм | Длина мм | Кол. шт. | МАССА, кг | | | ПРИМЕЧАНИЯ |
|-------|--------|---------------|-------------|-------------|-----------|------|-------|------------|
| | | | | | ДЕТАЛИ | ВСЕХ | МАРКА | |
| МС-9 | 1 | 60x4 | 110 | 1 | 0.2 | 0.2 | 0.2 | |
| | | | | | | | | |
| МС-10 | 2 | 60x4 | 140 | 1 | 0.26 | 0.26 | 0.26 | |
| | | | | | | | | |

ТК

1976

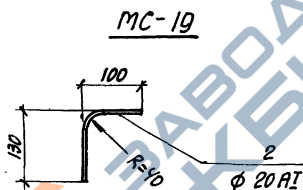
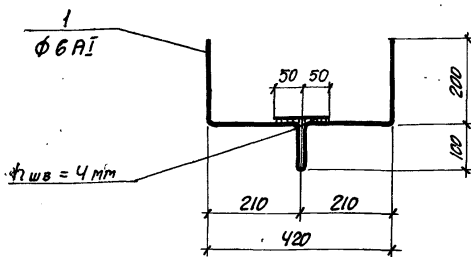
<https://zavodibi.com/>

СОЕДИНИТЕЛЬНЫЕ ИЗДЕЛИЯ МС-9, МС-10

СЕРИЯ
1.431-14

ВЫПУСК 3 ЛИСТ 23

14156-04 26

<https://zavodbi.com/>


СПЕЦИФИКАЦИЯ СТАЛИ НА ОДНО ИЗДЕЛИЕ

| МАРКА | NN поз. | СЕЧЕНИЕ мм | ДЛИНА мм | КОЛ. шт. | МАССА, КГ | | | ПРИМЕЧАНИЯ |
|-------|------------|---------------|-------------|-------------|-----------|------|-------|------------|
| | | | | | ДЕТАЛИ | ВСЕХ | МАРКИ | |
| MC-11 | 1 | $\phi 60 A1$ | 920 | 1 | 0.20 | 0.20 | 0.20 | |
| MC-19 | 2 | 20 A1 | 230 | 1 | 0.57 | 0.57 | 0.57 | |

ТК

1976

<https://zavodbi.com/>
 СОЕДИНИТЕЛЬНЫЕ ИЗДЕЛИЯ MC-11, MC-19
СЕРИЯ
1.431-14

ВЫПУСК 3 ЛИСТ 24

14156-04 27

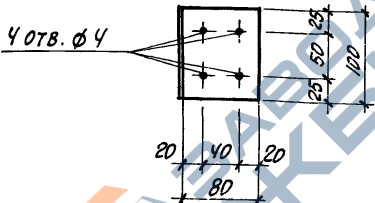
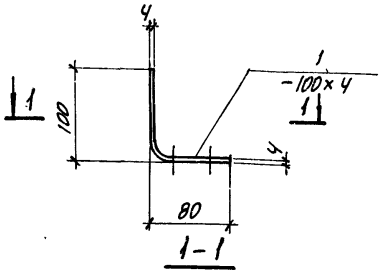
ХАРЬКОВСКИЙ

ПРОМСТРОЙНИИПРОЕКТ

| | |
|-----------------|----------|
| РУК. ГРУППЫ | ИТЕЧЕН |
| СТ. АРХИТ. | ЛЮДИН |
| ИСПОЛНИТЕЛЬ | ШИШКИНА |
| ПРОВЕРИО | ЧЕПЕЛОВА |
| МАЙ | 1976 Г. |
| МАШ. ПРО. МОДИН | |
| НАЧ. ОТДЕЛА | КУЗНЕЦОВ |
| ДАТА ВЫПУСКА | МАЙ |

<https://zavodjbi.com/>
МС-13

ХАРЬКОВСКИЙ
ПРОМСТРОЙНИИПРОЕКТ



СПЕЦИФИКАЦИЯ СТАЛИ НА ОДНО ИЗДЕЛИЕ

| МАРКА | NN ПОЗ. | СЕЧЕНИЕ мм | ДЛИНА мм | КОЛ. ШТ. | МАССА, КГ | | | ПРИМЕЧАНИЯ |
|-------|---------|---------------|-------------|-------------|-----------|------|-------|------------|
| | | | | | ДЕТАЛИ | ВСЕХ | МАРКА | |
| МС-13 | 1 | -100x4 | 180 | 1 | 0.57 | 0.57 | 0.57 | |

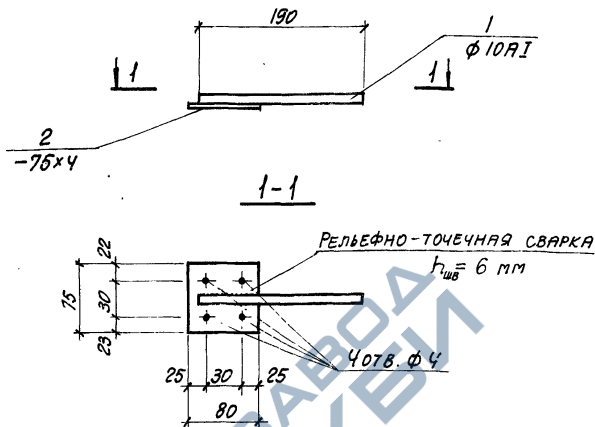
СМ. СЕРИИ В СЕРИИ
 СТ. АРХИВ. СЛУЖИМ
 ИСПОЛНИТЕЛЬ ШИШЕННА
 ПРОВЕРИЛ ЧЕПЕЛОВА
 1976 Г.
 МАЙ
 ДАТА ВЫПУСКА
 ТК
 1976

СОЕДИНИТЕЛЬНОЕ ИЗДЕЛИЕ МС-13

СЕРИЯ
1.431-14
 ВЫПУСК ЛИСТ
 3 25

<https://zavodjbi.com/>

МС-15



СПЕЦИФИКАЦИЯ СТАЛИ НА ОДНО ИЗДЕЛИЕ

| МАРКА | №№ ПОЗ. | СЕЧЕНИЕ мм | ДЛИНА мм | КОЛ. ШТ. | МАССА, кг | | | ПРИМЕЧАНИЯ |
|-------|---------|---------------|-------------|-------------|-----------|------|-------|------------|
| | | | | | ДЕТАЛИ | ВСЕХ | МАРКИ | |
| МС-15 | 1 | φ 10 АІ | 190 | 1 | 0.12 | 0.12 | 0.31 | |
| | 2 | -75x4 | 80 | 1 | 0.19 | 0.19 | | |

ТК

1976

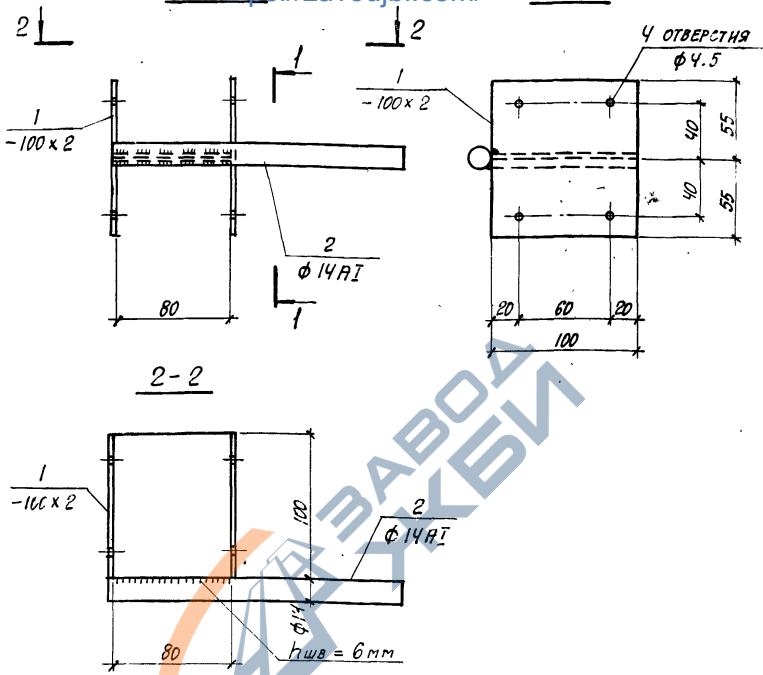
<https://zavodjbi.com/>
СОЕДИНИТЕЛЬНОЕ ИЗДЕЛИЕ МС-15

СЕРИЯ
1.431-14

ВЫПУСК ЛИСТ
3 26

14156-04 29

МС-20 <https://zavodjbi.com/>



СПЕЦИФИКАЦИЯ СТАЛИ НА ОДНО ИЗДЕЛИЕ

| МАРКА ИЗДЕЛИЯ | NN ПОЗ. | СЕЧЕНИЕ мм | ДЛИНА мм | КОЛ. ШТ. | МАССА КГ | | | ПРИМЕЧАНИЯ |
|---------------|---------|------------|----------|----------|----------|------|-------|------------|
| | | | | | ДЕТАЛИ | ВСЕХ | МАРКИ | |
| МС-20 | 1 | -100 x 2 | 190 | 2 | 0.30 | 0.60 | 0.81 | |
| | 2 | φ 14 АІ | 180 | 1 | 0.21 | 0.21 | | |

ТК
1976

СОЕДИНИТЕЛЬНЫЕ ИЗДЕЛИЯ МС-20

СЕРИЯ 1.431-14
ВЫПУСК 3 ЛИСТ 39

14156-04 (30)

ЦНИИПРОМЗАДАНИИ МОСКВА
 ДАТА ВЫПУСКА МАЙ 1976 Г.
 ПРОЕКТИРОВЩИК ЧЕПЕНЕВА
 ПРОВЕРШИТЕЛЬ
 МАСТЕР
 ОТДЕЛ
 МАШИНОСТРОИТЕЛЬНЫЙ
 ЦНИИПРОМЗАДАНИИ МОСКВА