

ГОСУДАРСТВЕННЫЙ КОМИТЕТ СОВЕТА МИНИСТРОВ СССР ПО ДЕЛАМ СТРОИТЕЛЬСТВА
/ ГОССТРОИ СССР /

ТИПОВЫЕ КОНСТРУКЦИИ И ДЕТАЛИ ЗДАНИЙ И СООРУЖЕНИЙ
ТИПОВЫЕ КОНСТРУКЦИИ МНОГОЭТАЖНЫХ ПРОМЫШЛЕННЫХ ЗДАНИЙ

ИИ 23-8

ЖЕЛЕЗОБЕТОННЫЕ РИГЕЛИ ПРОЛОТОМ 9 м
ДЛЯ ЯЧЕЕК С ЛЕСТНИЧНЫМИ ПЛЕТКАМИ

9993

ЦЕНТРАЛЬНЫЙ ИНСТИТУТ ТИПОВЫХ ПРОЕКТОВ
МОСКВА

ГОСУДАРСТВЕННЫЙ КОМИТЕТ СОВЕТА МИНИСТРОВ СССР ПО ДЕЛАМ СТРОИТЕЛЬСТВА
/ <https://zavodjbi.com> СССР /

ТИПОВЫЕ КОНСТРУКЦИИ И ДЕТАЛИ ЗДАНИЙ И СООРУЖЕНИЙ
ТИПОВЫЕ КОНСТРУКЦИИ МНОГОЭТАЖНЫХ ПРОМЫШЛЕННЫХ ЗДАНИЙ

ИИ 23-8

ЖЕЛЕЗОБЕТОННЫЕ РИГЕЛИ ПРОЛОТОМ 9 м
ДЛЯ ЯЧЕЕК С ЛЕСТНИЧНЫМИ ПУЛЕТРАМИ

РАЗРАБОТАНЫ
ЦНИИПРОМЗДАНИЙ

УТВЕРЖДЕНЫ
И ВВЕДЕНЫ В ДЕЙСТВИЕ С 1.IV-1969г.
Госстроем СССР.
Постановление № 94 от 30 X-1968г

ЦЕНТРАЛЬНЫЙ ИНСТИТУТ ТИПОВЫХ ПРОЕКТОВ

МОСКВА
<https://zavodjbi.com>

С	И	ПРОМЗДАНИЙ	Сергеев
Главный инженер	С.Е. Сергеев		
Главный конструктор	С.Е. Сергеев		
Начальник ОТК-3	С.Е. Сергеев		
Начальник ОТК-4	С.Е. Сергеев		
Гл. инж. проекта	С.Е. Сергеев		

<https://zavodjbi.com/>

I Пояснительная записка

II Рабочие чертежи

1.	Ригели Б24 лев-1, Б24 пр-1, Б24 лев-2, Б24 пр-2. Опалубочный чертёж Показатели на один ригель. Выборка стали.	5	15.	Ригели Б26 лев-1, Б26 пр-1, Б27 лев-1, Б27 пр-1 Узел 5.	19
2.	Ригели Б25 лев-1, Б25 пр-1, Б25 лев-2, Б25 пр-2 Опалубочный чертёж. Показатели на один ригель. Выборка стали	6	16.	Ригели Б16 лев-1, Б26 пр-1, Б27 лев-1, Б27 пр-1 Узел 6.	20
3.	Ригели Б16 лев-1, Б26 пр-1, Б26 лев-2, Б26 пр-2. Опалубочный чертёж. Показатели на один ригель. Выборка стали	7	17.	Ригели Б26 лев-2, Б26 пр-2. Узел 7	21
4.	Ригели Б27 лев-1, Б27 пр-1, Б27 лев-2, Б27 пр-2. Опалубочный чертёж. Показатели на один ригель. Выборка стали.	8	18.	Ригели Б26 лев-2, Б26 пр-2. Узел 8	22
5.	Ригели Б24 лев-1, Б24 пр-1. Армирование	9	19.	Ригели Б27 лев-2, Б27 пр-2. Узел 9.	23
6.	Ригели Б24 лев-2, Б24 пр-2. Армирование	10	20.	Ригели Б27 лев-2, Б27 пр-2. Узел 10	24
7.	Ригели Б25 лев-1, Б25 пр-1. Армирование	11	21.	Пространственные каркасы КП17 лев, КП17 пр, КП19 лев, КП19 пр.	25
8.	Ригели Б25 лев-2, Б25 пр-2. Армирование.	12	22.	Пространственные каркасы КП18 лев, КП18 пр, КП20 лев, КП20 пр.	26
9.	Ригели Б26 лев-1, Б26 пр-1, Б27 лев-1, Б27 пр-1. Армирование.	13	23.	Пространственные каркасы КП21 лев, КП21 пр, КП23 лев, КП23 пр.	27
10.	Ригели Б26 лев-2, Б26 пр-2, Б27 лев-2, Б27 пр-2 Армирование.	14	24.	Пространственные каркасы КП22 лев, КП22 пр, КП24 лев, КП24 пр.	28
11.	Ригели Б24 лев-1, Б24 пр-1, Б25 лев-1, Б25 пр-1 Узел 1	15	25.	Сетки С5+С10. Спецификация и выборка стали на одно арматурное изделие	29
12.	Ригели Б24 лев-1, Б24 пр-1, Б25 лев-1, Б25 пр-1 Узел 2.	16	26.	Узлы А, Б, В. Детали установки М10, М11. Спецификация марок арматурных изделий.	30
13.	Ригели Б24 лев-2, Б24 пр-2, Б25 лев-2, Б25 пр-2 Узел 3	17	27.	Спецификация марок арматурных изделий.	31
14.	Ригели Б24 лев-2, Б24 пр-2, Б25 лев-2, Б25 пр-2 Узел 4.	18	28.	Закладные элементы М10, М11. Спецификация стали на один закладной элемент.	32

<https://zavodjbi.com/>

ТК	1967	Содержание	Серия
			ЦУ 23-8

10...рай ССР	ЦНИИпроектЗДАНИЙ	Москва
Инж. А.И. С.	Инж. А.И. С.	Инж. А.И. С.
Инж. В.И. С.	Инж. В.И. С.	Инж. В.И. С.
Инж. Г.И. С.	Инж. Г.И. С.	Инж. Г.И. С.
Инж. Д.И. С.	Инж. Д.И. С.	Инж. Д.И. С.
Инж. Е.И. С.	Инж. Е.И. С.	Инж. Е.И. С.
Инж. З.И. С.	Инж. З.И. С.	Инж. З.И. С.
Инж. И.И. С.	Инж. И.И. С.	Инж. И.И. С.
Инж. К.И. С.	Инж. К.И. С.	Инж. К.И. С.
Инж. Л.И. С.	Инж. Л.И. С.	Инж. Л.И. С.
Инж. М.И. С.	Инж. М.И. С.	Инж. М.И. С.
Инж. Н.И. С.	Инж. Н.И. С.	Инж. Н.И. С.
Инж. О.И. С.	Инж. О.И. С.	Инж. О.И. С.
Инж. П.И. С.	Инж. П.И. С.	Инж. П.И. С.
Инж. Р.И. С.	Инж. Р.И. С.	Инж. Р.И. С.
Инж. С.И. С.	Инж. С.И. С.	Инж. С.И. С.
Инж. Т.И. С.	Инж. Т.И. С.	Инж. Т.И. С.
Инж. У.И. С.	Инж. У.И. С.	Инж. У.И. С.
Инж. Ф.И. С.	Инж. Ф.И. С.	Инж. Ф.И. С.
Инж. Х.И. С.	Инж. Х.И. С.	Инж. Х.И. С.
Инж. Ц.И. С.	Инж. Ц.И. С.	Инж. Ц.И. С.
Инж. Ч.И. С.	Инж. Ч.И. С.	Инж. Ч.И. С.
Инж. Ш.И. С.	Инж. Ш.И. С.	Инж. Ш.И. С.
Инж. Щ.И. С.	Инж. Щ.И. С.	Инж. Щ.И. С.
Инж. Ъ.И. С.	Инж. Ъ.И. С.	Инж. Ъ.И. С.
Инж. Ы.И. С.	Инж. Ы.И. С.	Инж. Ы.И. С.
Инж. Ь.И. С.	Инж. Ь.И. С.	Инж. Ь.И. С.
Инж. Э.И. С.	Инж. Э.И. С.	Инж. Э.И. С.
Инж. Ю.И. С.	Инж. Ю.И. С.	Инж. Ю.И. С.
Инж. Я.И. С.	Инж. Я.И. С.	Инж. Я.И. С.

<https://zavodjbi.com/>

1. Данный альбом является частью работы, полный состав которой изложен в серии ИИ20-8 (альбомы т.д.) содержит рабочие чертежи ригелей каркаса многоэтажных промышленных зданий в ячейках, примыкающих к лестничным клеткам, и является дополнением к альбому серии ИИ23-2 "Фельдзатонные ригели пролетом 5м с панкой для опирания плит".

2. Ригели серии ИИ23-8 отличаются по габаритам от ригелей, принимаемых по серии ИИ23-2, только тем, что на участках примыкания их к стенам лестничных клеток они не имеют пазов. Изготовление ригелей серии ИИ23-8 может производиться в опалубочных формах, предназначенных для ригелей серии ИИ23-2 с применением специальных вкладышей.

3. Для каждого типоразмера ригеля в зависимости от фактической длительной нагрузочной нагрузки на перекрытие даны две марки.

Маркировка и несущая способность ригелей приведены в таблице 1.

4. У каждой лестничной клетки имеются "левые" и "правые" ригели. Марки этих ригелей имеют дополнительное обозначение - "левый" и "правый".

На листах данного альбома даны опалубочные чертежи и чертежи арматурных изделий для ригелей "левых" марок. "правые" ригели должны выполняться зеркально к "левым" ригелям.

5. Арматурные чертежи ригелей настоящего альбома выполнены с использованием соответствующих пластичных каркасов и сеток, разработанных в альбоме ИИ23-2.

6. Выбор марок ригелей для конкретных зданий, решенных в соответствии с унифицированными габаритными сметами, производится по маркировочным сметам и ключам приведенным в альбоме 2 серии ИИ20-8.

7. Данные по предельно допустимой арматуре, порядок сборки пространственных каркасов, технические требования к изготовлению и приемке, указания по применению и т.п. изложены в пояснительной записке альбома ИИ23-2 и должны быть учтены при изготовлении ригелей, чертежи которых помещены в данном альбоме.

<https://zavodjbi.com/>

ТК
1987

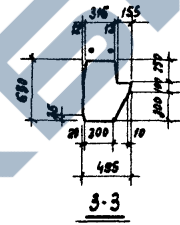
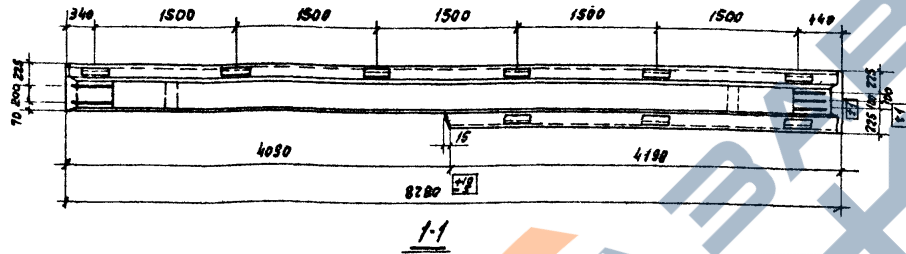
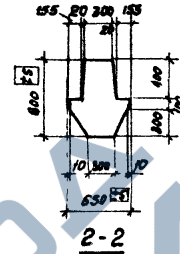
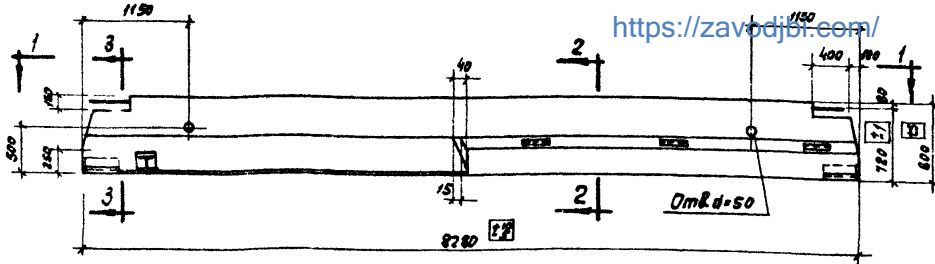
Пояснительная записка

СЕРИЯ
ИИ 23-8

Таблица 1

Марка ригеля	Эскиз https://zavodjbi.com/	Нормативная временная длительная нагрузка на перекрытие кг/м ²	Местоположение в раме каркаса
Б24 лев-1		500-1000	крайний
Б24 лев-2		1500	
Б24 пр-1		500-1000	крайний
Б24 пр-2		1500	
Б25 лев-1		500-1000	крайний
Б25 лев-2		1500	
Б25 пр-1		500-1000	крайний
Б25 пр-2		1500	
Б26 лев-1		500-1000	средний
Б26 лев-2		1500	
Б26 пр-1		500-1000	средний
Б26 пр-2		1500	
Б27 лев-1		500-1000	средний
Б27 лев-2		1500	
Б27 пр-1		500-1000	средний
Б27 пр-2		1500	

ЦНИИПРОМЗДАНИЙ
 Москва
 пр. инж. пр. *Ильин*
 Ст. чл.ж. *Заречная*
 Проверил *З-У*



Показатели на один ригель

Марка ригеля	Вес Т	Марка бетона	Объем бетона м³	Расход стали кг
Б25 лев-1	6,35	400	2,54	606,2
Б25 пр-1				606,2
Б25 лев-2				655,7
Б25 пр-2				655,7

Выборка стали на один ригель, кг

Марка ригеля	Стержневая арматура по ГОСТ 5781-61										Проволочная арматура по ГОСТ 6727-63			Прокат Ст 3 по ГОСТ 380-60*					
	Периодического профиля					Непериодического профиля					Итого	5	3	Итого	L140x5-10	L110x5-10	6-10	швеллер 6-10	Итого
	напрягаемая		не напрягаемая			не напрягаемая			Класса А-III										
	36	32	Итого	36	20	14	12	8	Итого	5	3	Итого	L140x5-10	L110x5-10	6-10	швеллер 6-10	Итого		
Б25 лев-1	—	157,2	157,2	109,6	35,6	18,4	136,8	46,0	2,5	348,9	14,6	0,6	15,2	34,4	26,1	22,8	1,6	84,9	
Б25 пр-1	—	157,2	157,2	109,6	35,6	18,4	136,8	46,0	2,5	348,9	14,6	0,6	15,2	34,4	26,1	22,8	1,6	84,9	
Б25 лев-2	199,2	—	199,2	109,6	35,6	18,4	144,3	46,0	2,5	356,7	14,6	0,6	15,2	34,4	26,1	22,8	1,6	84,9	
Б25 пр-2	199,2	—	199,2	109,6	35,6	18,4	144,3	46,0	2,5	356,7	14,6	0,6	15,2	34,4	26,1	22,8	1,6	84,9	

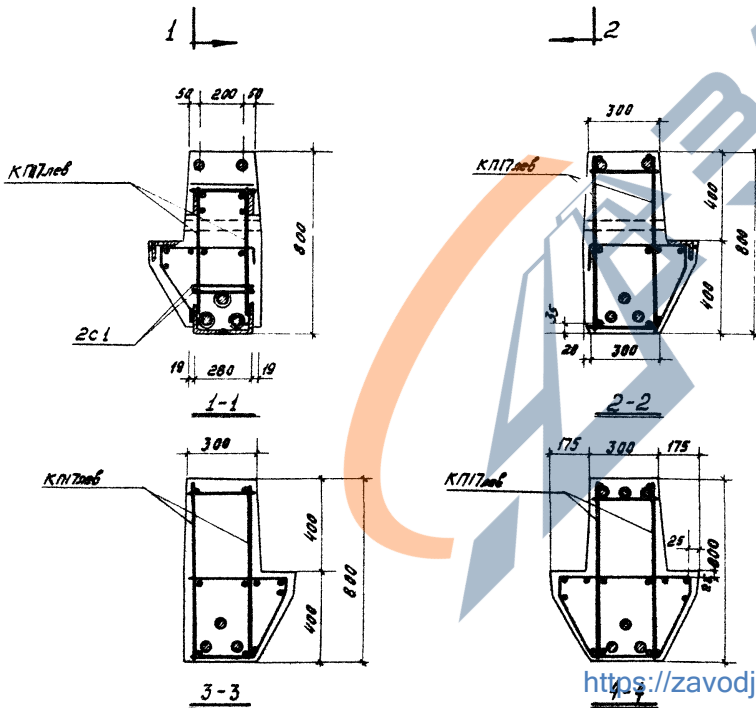
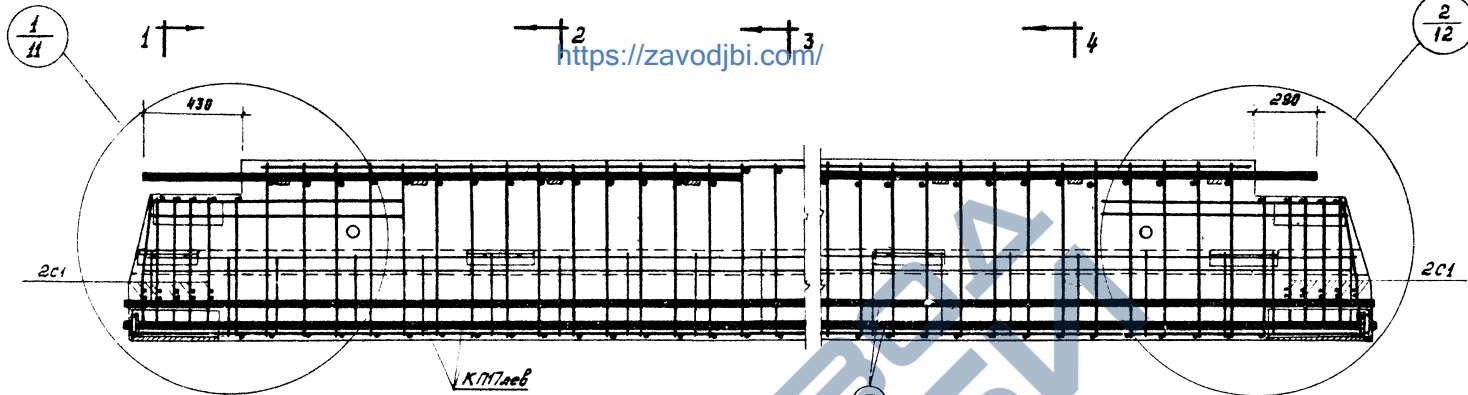
Примечания:

- Буква „Т“ для ориентации ригелей при монтаже наносится несмываемой краской
- На листе дан чертеж ригелей марок Б25 лев-1, Б25 лев-2. Ригели марок Б25 пр-1, Б25 пр-2 выполнять зеркально данному чертежу.

<https://zavodjbi.com>

ТК 1967	Ригели Б25 лев-1, Б25 пр-1, Б25 лев-2, Б25 пр-2. Опалубочный чертеж. Показатели на один ригель. Выборка стали.	Серия ИИ 23-8
		Лист 2

автор: Лавренко
 э.п.л.
 архитектор: Кирилос
 архитектор: Заваруха
 архитектор: Рубина
 Моч. ДТК-3
 Тр. инж. пр.
 Ст. инж.
 Техник
 ЦНИИПРОМЗДАНИЙ
 Москва



Спецификация марок
арматурных изделий на один ригель

Марка ригеля	Марка элемента или л. таб.	Кол-ч шт.	Серия	№ листа
Б24.лев-1	КП17.лев.	1	ИИ23-8	21
	С1	4		31
	3	3		34
	40	4	ИИ23-2	35
Б24.пр-1	43	6		
	КП17.пр	1	ИИ23-8	21
	С1	4		31
	3	3		34
	40	4	ИИ23-2	35
	43	6		35

Примечание:

На листе дан чертеж ригеля марки Б24.лев.-1, Вып. поднять ригель марки Б24.пр.-1 зеркально данному чертежу

<https://zavodjbi.com/>

ТК

1957

Ригели Б24.лев-1, Б24.пр-1
Армирование

серия ИИ23-8

лист 5

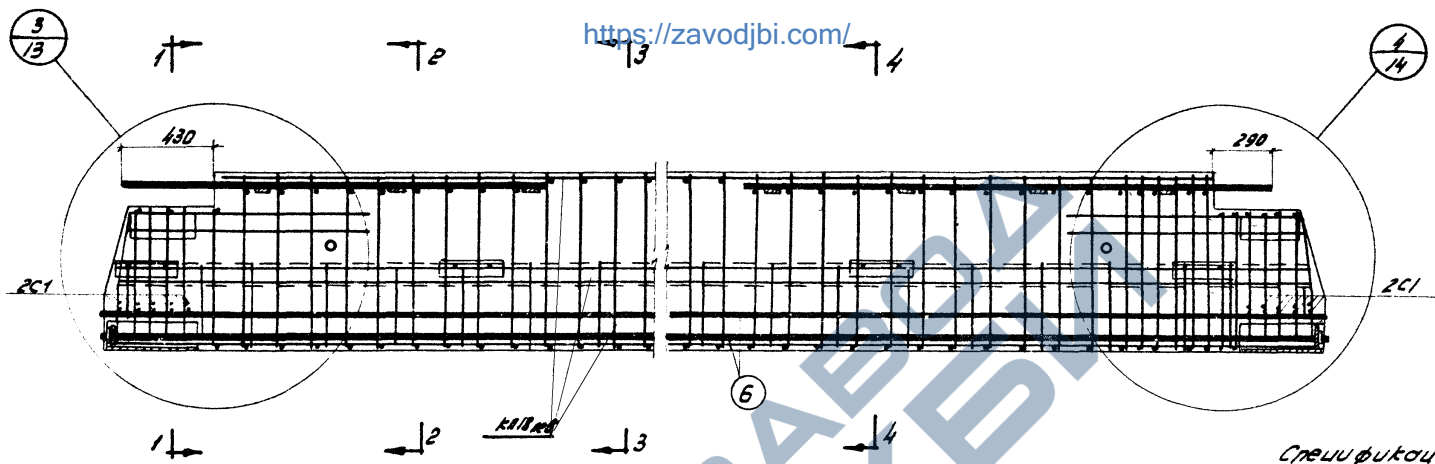
Госстрой
ЦНИИПромзданий
г. Москва

Инж. ДТК-3
Гл. инж. пр.
Ст. инженер

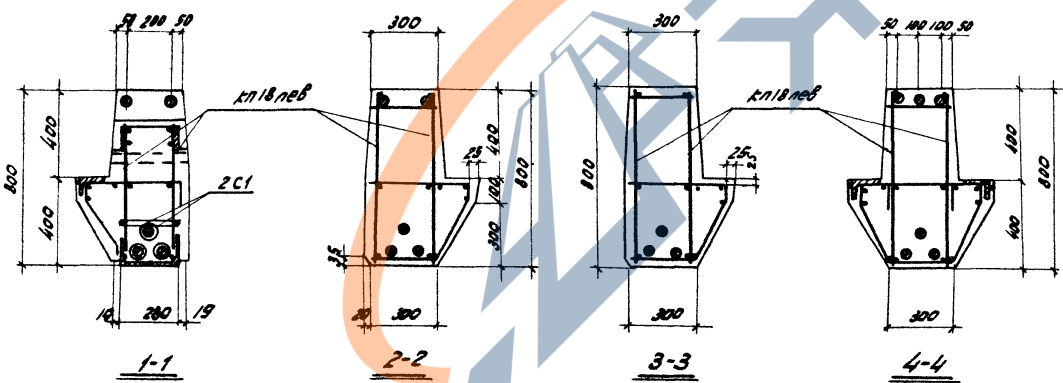
Завод
Киржак
Заречная

Галеенков

<https://zavodjbi.com/>



Спецификация
арматурных изделий
на один ригель



Марка ригеля	Марка элемента	Кол-во шт	Серия	№ листа
Б24лр	к18 лев	1	УУ 23-8	22
	с1	4		31
	б	3	УУ 23-2	34
	41	4		35
	43	5		
Б24лр-2	к18 лр	1	УУ 23-8	22
	с1	4		31
	б	3	УУ 23-2	34
	41	4		35
	43	5		

Примечание.

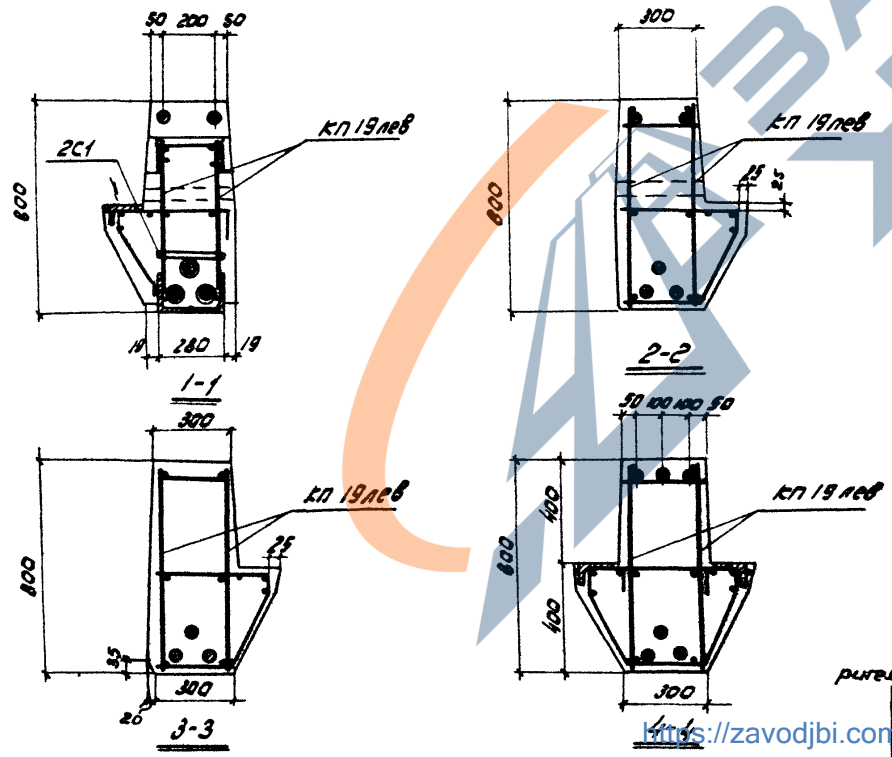
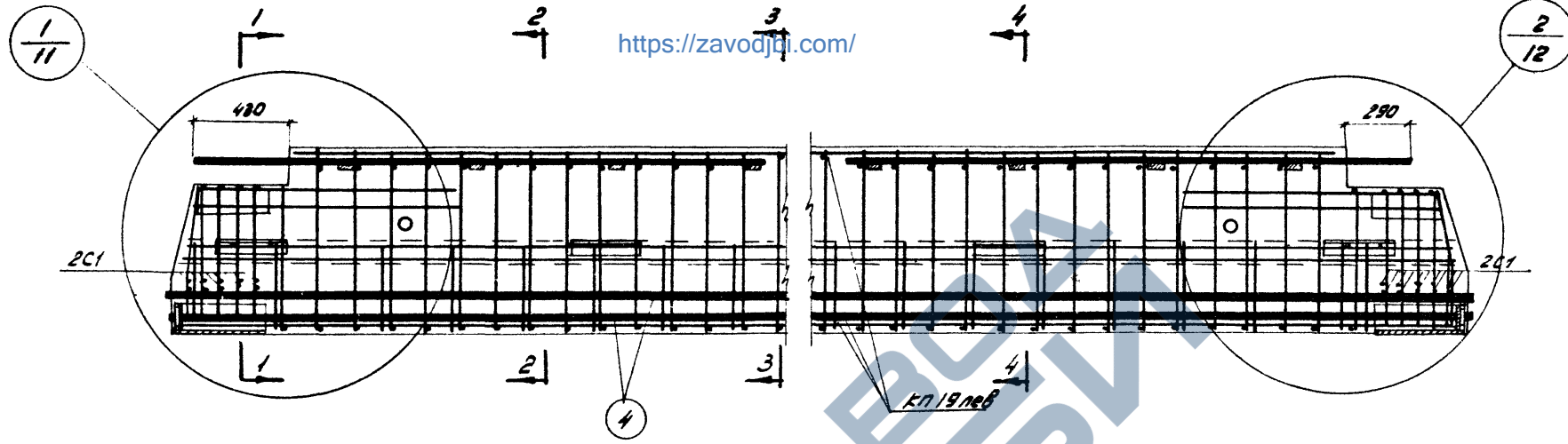
На листе дан чертеж ригеля марки Б24лр-2, выполнять ригель марки Б24лр - 2 зеркально-обратному чертежу.

<https://zavodjbi.com/>

ТК 1967	Ригели Б24лр-2, Б24лр-2 Армирование	Серия УУ 23-8
		Лист 6

ЦНИИПромзданий
г. Москва
 Проект № 1
 Ст. инж. [Signature]
 Проверка
 Куртас
 Зоревская
 Проверка
 [Signature]
 [Signature]

<https://zavodjbi.com/>



Спецификация марок
арматурных изделий на один ригель

Марка ригеля	Марка элемента или № поз.	Кол-во шт	Серия	№ листа
Б25 лев-1	кп 19 лев	1	УУ23-8	21
	с1	4		31
	4	3	УУ23-2	34
	40	4		35
	43	6		
Б25 пр-1	кп 19 пр	1	УУ23-8	21
	с1	4		31
	4	3	УУ23-2	34
	40	4		35
	43	6		

Примечание:
На листе дан чертеж ригеля марки Б25 лев-1. Выставить
ригель марки Б25 пр-1 зеркально данному чертежу.

ТК 1967	Ригели Б25 лев-1, Б25 пр-1 Армирование	Серия УУ23-8
		Лист 7

Госстрой СССР
ЦНИИПРОМЗДАНИИ
г. Москва

Нач. Отк-3
С.И. Унк. по
С.И. Унк.

Большая
ул. 10/1
с. 10/1

Башня
Киринск
Заречная

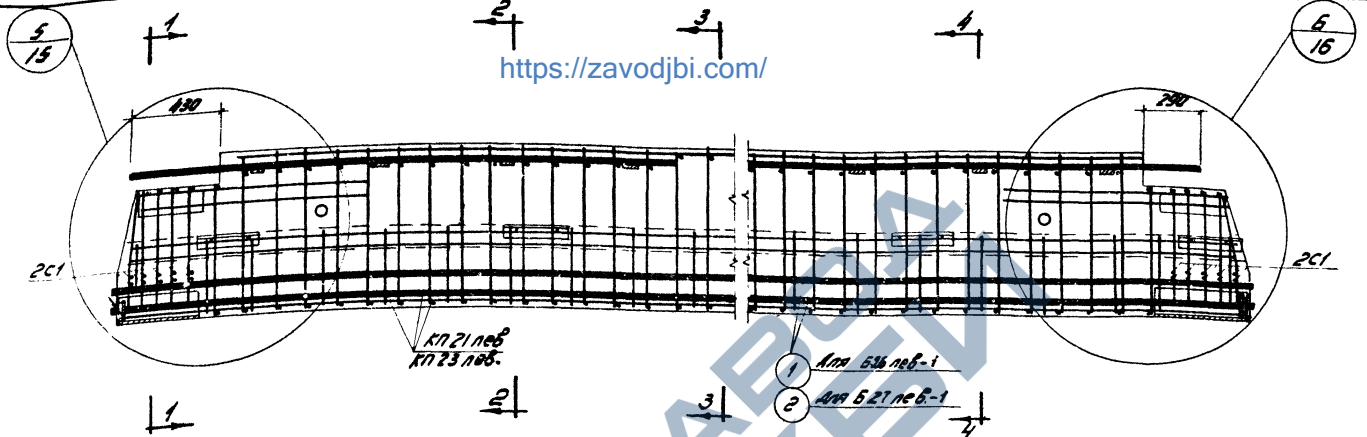
См. лист 10/1

См. лист 10/1

См. лист 10/1

См. лист 10/1

<https://zavodjbi.com/>

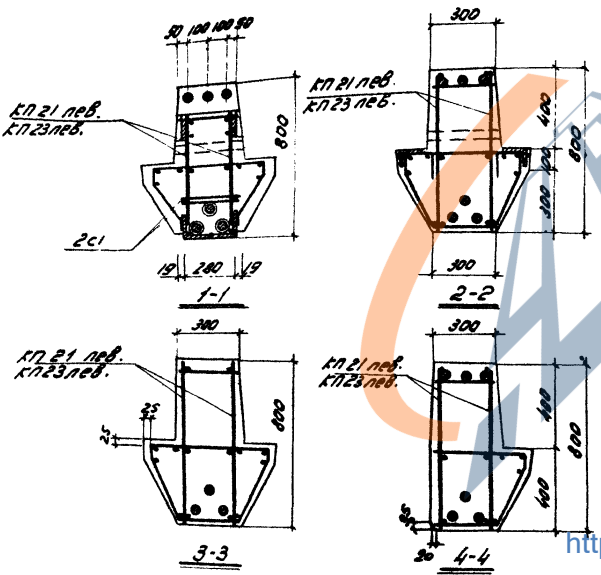


Спецификация марок арматурных изделий на один ригель

Марка ригеля	Марка элемента или лпз	Кол-ч шт	Серия	№ листа	Марка ригеля	Марка элемента или лпз	Кол-ч шт	Серия	№ листа
536 лев-1	КП 21 лев.	1	УУ 23-8		527 лев-1	КП 23 лев.	1	УУ 23-8	
	С1	4		31		С1	4		31
	1	3	УУ 23-2	34		2	3	УУ 23-2	34
	39	4		35		39	4		35
	43	6				43	6		
536 пр-1	КП 21 пр.	1	УУ 23-8		527 пр-1	КП 23 пр.	1	УУ 23-8	
	С1	4		31		С1	4		31
	1	3	УУ 23-2	34		2	3	УУ 23-2	34
	39	4		35		39	4		35
	43	6				43	6		

Примечание:

На листе дан чертеж ригелей марок 536 лев-1, 527 лев-1. Выточить ригели: марок 536 пр-1, 527 пр-1 зеркально данному чертежу.



<https://zavodjbi.com/>

1967	Ригели 536 лев-1, 536 пр-1, 527 лев-1, 527 пр-1	Серия УУ 23-8
	Армирование	лист 9

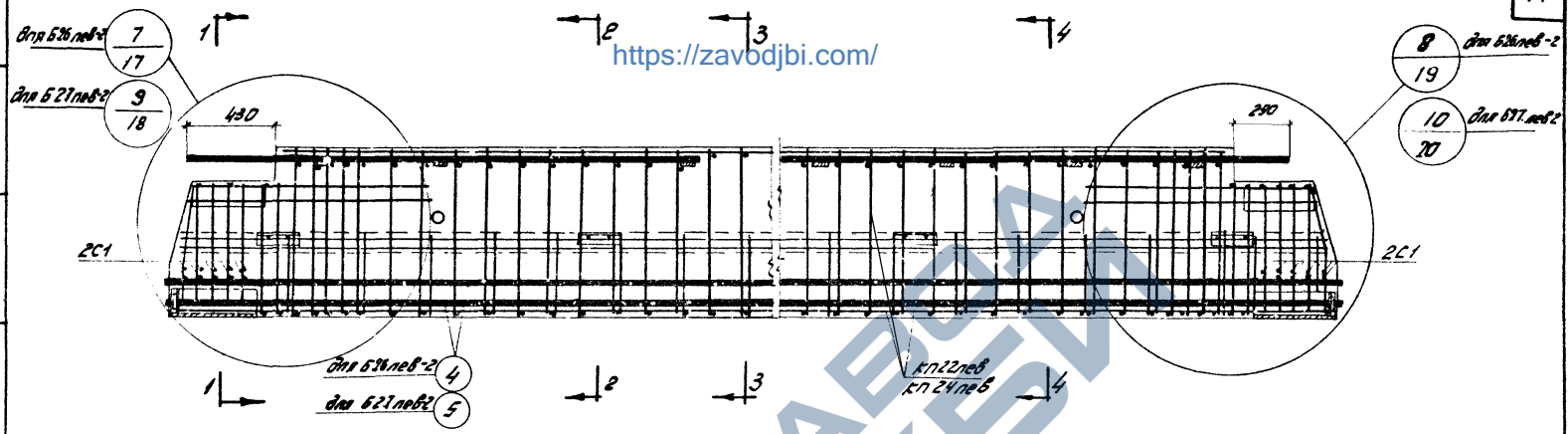
Госстрой СССР
ЦНИИПромзданий
г. Москва

Исполнитель: Проектное бюро
Исполнитель: Проектное бюро
Исполнитель: Проектное бюро

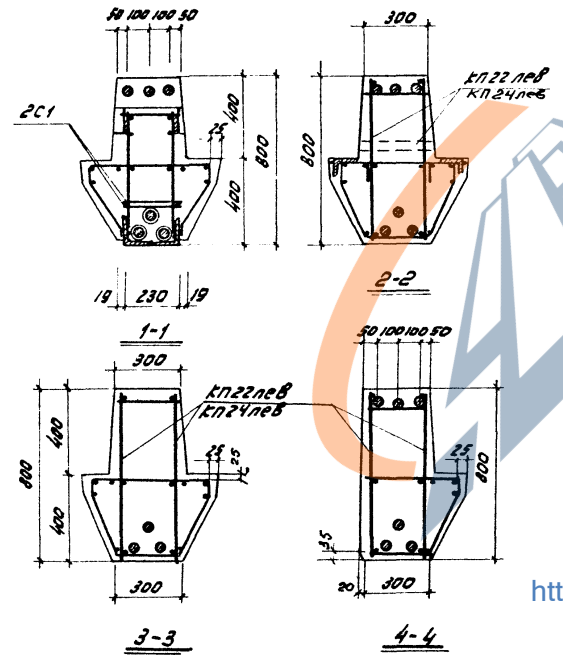
Исполнитель: Проектное бюро
Исполнитель: Проектное бюро
Исполнитель: Проектное бюро

Исполнитель: Проектное бюро
Исполнитель: Проектное бюро
Исполнитель: Проектное бюро

<https://zavodjbi.com/>



Спецификация марок арматурных изделий на один ригель



Марка ригеля	Марка элемента или н. поз.	Кол-ч шт	Серия	№ листа	Марка ригеля	Марка элемент-а	Кол-ч шт	Серия	№ листа
Б26 лев-2	кп22 лев	1	УУ23-8	24	Б27 лев-2	кп24 лев	1	УУ23-8	24
	С1	4		31		С1	4		31
	4	3	УУ23-2	34		5	3	УУ23-2	34
	40	4		35		40	4		35
	43	6				43	6		
Б26 пр-2	кп22 пр	1	УУ23-8	24	Б27 пр-2	кп24 пр	1	УУ23-8	24
	С1	4		31		С1	4		31
	4	3	УУ23-2	34		5	3	УУ23-2	34
	40	4		35		40	4		35
	43	6				43	6		

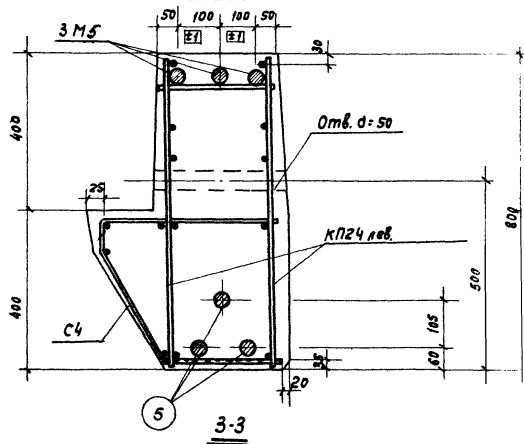
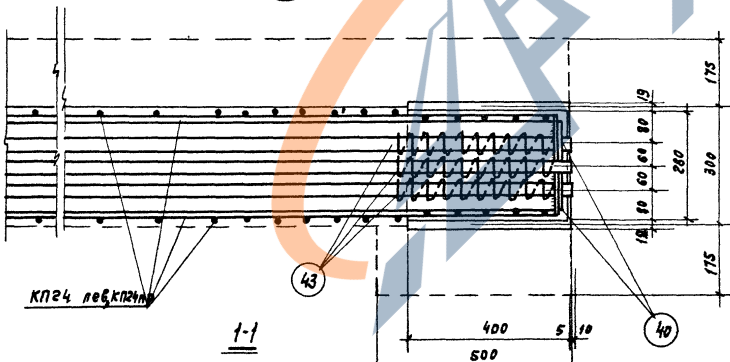
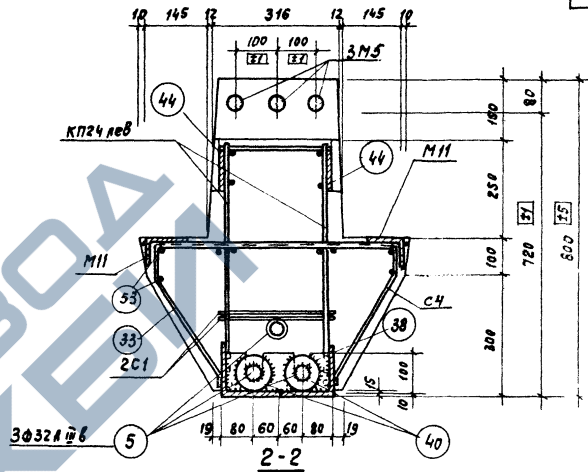
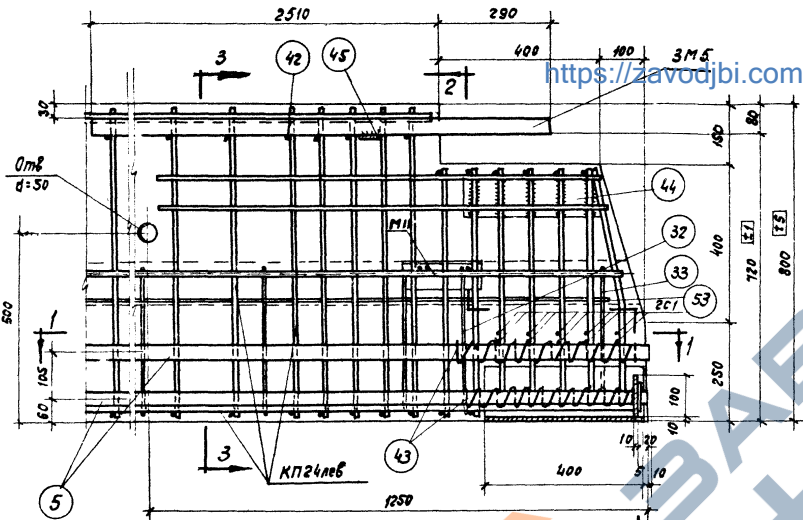
Примечание:
 На листе дан чертеж ригелей марок Б26 лев-2, Б27 лев-2. Выполнять ригели марок Б26 пр-2, Б27 пр-2 зеркально данному чертежу.

<https://zavodjbi.com/>

ТК 1957	Ригели Б26 лев-2, Б26 пр-2, Б27 лев-2, Б27 пр-2.	Серия УУ 23-8
	Армирование	Лист 10

ЦНИИПРОЕКТИРОВАНИЕ
 Москва
 И.И.И.
 С.И.И.
 3.07.1.

<https://zavodjbi.com/>



ЦНИИПРОМЗДАНИЯ
Москва

И.И. ШОПОВ, И.И. ШОПОВ
Ст. инж.
Завод № 1

Сетки с1, с4, поз. 33, 32, 47 условно не показаны в сеч 1-1

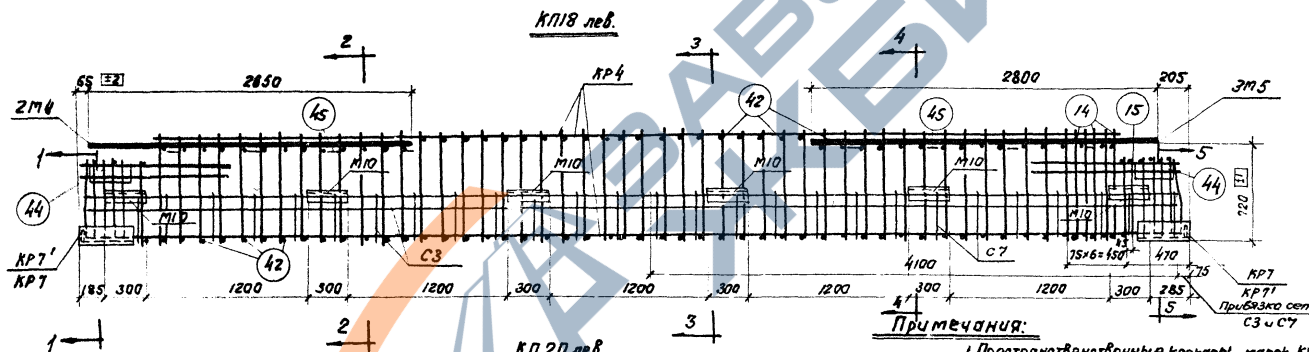
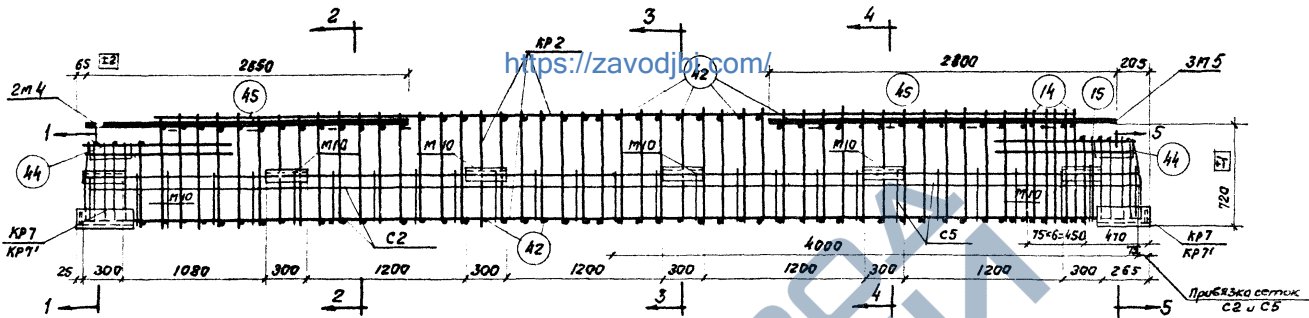
<https://zavodjbi.com/>

ИР
1967

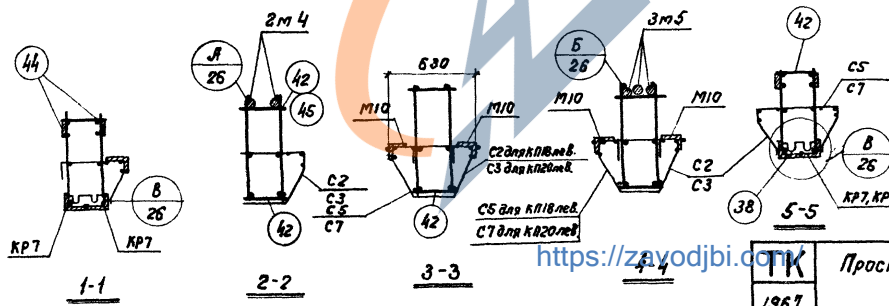
Ригели Б27 лев-2, Б27 пр-2, Узел 10

БЭП-19
УУ 23-8
Лист 20

Инженер-конструктор
 И.И.И.
 Главный конструктор
 А.А.А.
 Инженер-проектировщик
 В.В.В.
 Инженер-проектировщик
 Г.Г.Г.
 Инженер-проектировщик
 Д.Д.Д.
 Инженер-проектировщик
 Е.Е.Е.
 Инженер-проектировщик
 З.З.З.
 Инженер-проектировщик
 И.И.И.
 Инженер-проектировщик
 К.К.К.
 Инженер-проектировщик
 Л.Л.Л.
 Инженер-проектировщик
 М.М.М.
 Инженер-проектировщик
 Н.Н.Н.
 Инженер-проектировщик
 О.О.О.
 Инженер-проектировщик
 П.П.П.
 Инженер-проектировщик
 Р.Р.Р.
 Инженер-проектировщик
 С.С.С.
 Инженер-проектировщик
 Т.Т.Т.
 Инженер-проектировщик
 У.У.У.
 Инженер-проектировщик
 Ф.Ф.Ф.
 Инженер-проектировщик
 Х.Х.Х.
 Инженер-проектировщик
 Ц.Ц.Ц.
 Инженер-проектировщик
 Ч.Ч.Ч.
 Инженер-проектировщик
 Ш.Ш.Ш.
 Инженер-проектировщик
 Щ.Щ.Щ.
 Инженер-проектировщик
 Ъ.Ъ.Ъ.
 Инженер-проектировщик
 Ы.Ы.Ы.
 Инженер-проектировщик
 Ь.Ь.Ь.
 Инженер-проектировщик
 Э.Э.Э.
 Инженер-проектировщик
 Ю.Ю.Ю.
 Инженер-проектировщик
 Я.Я.Я.
 Инженер-проектировщик



- Примечания:**
1. Пространственные каркасы марок КР18 пр и КР20 пр выполнять соответственно зеркально пространственным каркасам марок КР18 лев, КР20 лев.
 2. Пространственные каркасы должны собираться в стальных или дукторах. Порядок сборки указан в пояснительной записке альбома ИИ-23-3.
 3. Стержни поз. 42 привариваются с помощью электродуговой сварки.
 4. Дугговую сварку производить электродами типа Э50Л.
 5. КР2 и КР4 монтируются с КР7 и КР7' с помощью электросварочных клещей и дуговой сварки. М3 и М4 крепятся к продольным стержням плоских каркасов дуговой сваркой.
- КР7, КР7' б. Детали установок М10 см. лист 26.



https://zavodjbi.com/

ТК
1967

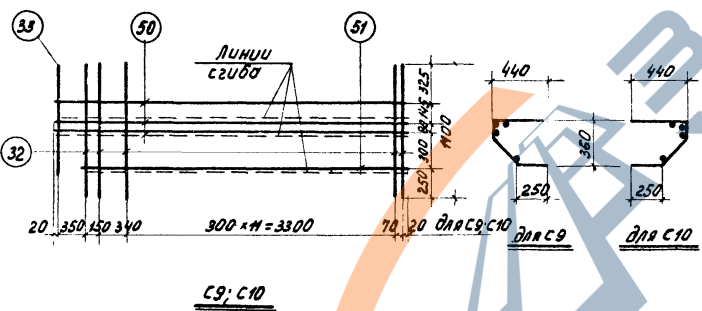
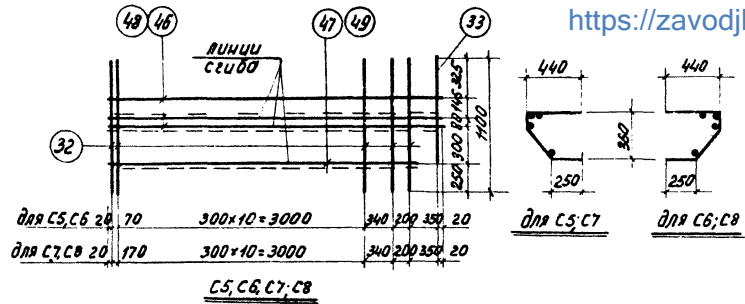
Пространственные каркасы КР18 лев, КР18 пр, КР20 лев, КР20 пр.

Серия ИИ 23-8
Лист 22

Спецификация и выборка стали

на одно арматурное изделие

<https://zavodjbi.com/>



Марка изделия	ММ поз	Эскиз	φ ММ	Длина ММ	Кол-ч шт	Общая длина М	Выборка стали		
							φ ММ	Общая длина М	Вес Кг
С5	32		58I	1100	14	15,4	58I	31,9	4,9
	33		58I	850	1	0,9			
	46		58I	4000	3	12,0			
С6	47		58I	3640	1	3,6	Итого:		4,9
	32		58I	1100	14	15,4	58I	32,3	5,0
	33		58I	850	1	0,9			
С7	С8		58I	4100	3	12,3			
	49		58I	3740	1	3,7	Итого:		5,0
	32		58I	1100	15	16,5	58I	34,1	5,3
С9	33		58I	850	1	0,9			
	С10		58I	4250	3	12,8			
	51		58I	3890	1	3,9	Итого:		5,3
Отдельные стержни	52		58I	380	1	0,4	58I	0,4	0,1
	53		58I	480	1	0,5	58I	0,5	0,1
	32		58I	1100	1	1	58I	1,1	0,2
	33		58I	850	1	0,85	58I	0,85	0,15

Госстрой СССР
ЦНИИПРОМЗДАНИИ
г. Москва

Инж. ДТК-1
Инж. ДР
Инж. ЛМ
Инж. ТМ

Башин
Зоречков
Рубина

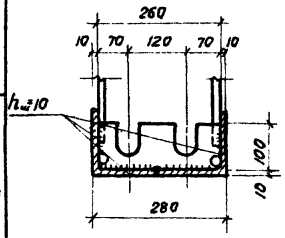
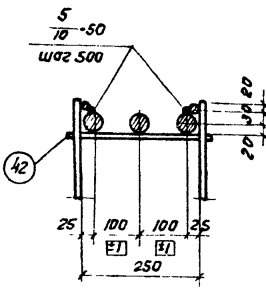
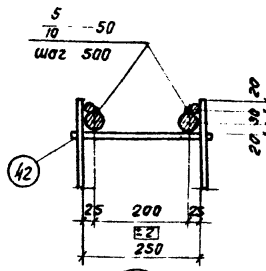
<https://zavodjbi.com/>

ДТК
1967
Сетки С5-С10. Спецификация и выборка стали на одно арматурное изделие

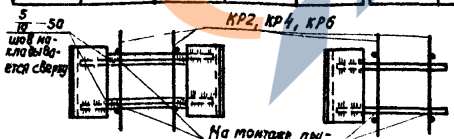
серия
УИ 23-8
лист 25

Спецификация марок арматурных изделий и закладных элементов на один пространственный каркас

<https://zavodjbi.com/>



Марка простр. каркаса	Марка изделия	Кол-ч. шт.	Серия	№ листа	Марка простр. каркаса	Марка изделия	Кол-ч. шт.	Серия	№ листа	Марка простр. каркаса	Марка изделия	Кол-ч. шт.	Серия	№ листа	Марка простр. каркаса	Марка изделия	Кол-ч. шт.	Серия	№ листа							
КП17мвб	КР2	2	УУ23-2	30	КП18мвб	КР2	2	УУ23-2	30	КП19мвб	КР4	2	УУ23-2	30	КП20мвб	КР4	2	УУ23-2	30							
	КР7	2		31		КР7	2		31		КР7	2		31		КР7	2		31	КР7	2	31				
	КР7'	2		36		КР7'	2		36		КР7'	2		36		КР7'	2		36	КР7'	2	36				
	С2	1	УУ23-8	25		С2	1	УУ23-8	25		С3	1	УУ23-8	25		С3	1	УУ23-8	25	С3	1	УУ23-8	25			
	М4	2		28		М4	2		28		М4	2		28		М4	2		28	М4	2		28	М4	2	28
	М5	3		30		М5	3		30		М5	3		30		М5	3		30	М5	3		30	М5	3	30
	38	2	УУ23-2	35		38	2	УУ23-2	35		38	2	УУ23-2	35		38	2	УУ23-2	35	38	2	УУ23-2	35			
	42	104		35		42	108		35		42	108		35		42	108		35	42	108		35	42	108	35
	44	4		25		44	4		25		44	4		25		44	4		25	44	4		25	44	4	25
	45	8	УУ23-8	28		45	8	УУ23-8	28		45	8	УУ23-8	28		45	8	УУ23-8	28	45	8	УУ23-8	28			
С5	1	25		С5	1	25	С7		1	25	С7	1		25	С7	1	25		С7	1	25					
М10	9	28		М10	9	28	М10		9	28	М10	9		28	М10	9	28		М10	9	28					
КП17пр	КР2	2	УУ23-2	30	КП18пр	КР2	2	УУ23-2	30	КП19пр	КР4	2	УУ23-2	30	КП20пр	КР4	2	УУ23-2	30							
	КР7	2		31		КР7	2		31		КР7	2		31		КР7	2		31	КР7	2	31				
	КР7'	2		36		КР7'	2		36		КР7'	2		36		КР7'	2		36	КР7'	2	36				
	С2	1	УУ23-8	25		С2	1	УУ23-8	25		С3	1	УУ23-8	25		С3	1	УУ23-8	25	С3	1	УУ23-8	25			
	М4	2		28		М4	2		28		М4	2		28		М4	2		28	М4	2		28	М4	2	28
	М5	3		30		М5	3		30		М5	3		30		М5	3		30	М5	3		30	М5	3	30
	38	2	УУ23-2	35		38	2	УУ23-2	35		38	2	УУ23-2	35		38	2	УУ23-2	35	38	2	УУ23-2	35			
	42	104		35		42	108		35		42	108		35		42	108		35	42	108		35	42	108	35
	44	4		25		44	4		25		44	4		25		44	4		25	44	4		25	44	4	25
	45	8	УУ23-8	28		45	8	УУ23-8	28		45	8	УУ23-8	28		45	8	УУ23-8	28	45	8	УУ23-8	28			
С6	1	25		С6	1	25	С8		1	25	С8	1		25	С8	1	25		С8	1	25					
М10	9	28		М10	9	28	М10		9	28	М10	9		28	М10	9	28		М10	9	28					



Детали установки М10, М11

<https://zavodjbi.com/>

ТК
1967

Узлы А, Б, В. Детали установки М10, М11
Спецификация марок арматурных изделий

Серия УУ23-8
Лист 26

ЦНИИПРОМЗАЩИТЫ
 г. Москва
 Г.И. ШИЖ. ПР-70
 С.Т. ШИЖ.
 Каркас
 Зарезультат
 10.11.11

Спецификация марок арматурных изделий и закладных элементов на один пространственный каркас

<https://zavodjbi.com/>

Марка простр. каркаса	Марка изделия	Коллич. шт.	Серия	№ листа	Марка простр. каркаса	Марка изделия	Коллич. шт.	Серия	№ листа	Марка простр. каркаса	Марка изделия	Коллич. шт.	Серия	№ листа	Марка простр. каркаса	Марка изделия	Коллич. шт.	Серия	№ листа
КП21лв.	КР4	2	УИ23-2	30	КП22лв.	КР4	2	УИ23-2	30	КП23лв.	КР6	2	УИ23-2	30	КП24лв.	КР6	2	УИ23-2	30
	КР7	2		КР7		2	КР7		2		КР7	2							
	КР7'	2		КР7'		2	КР7'		2		КР7'	2							
	С3	1		С3		1	С4		1		С4	1							
	М5	6		М5		6	М5		6		М5	6							
	32	1		14		12	32		1		14	8							
	33	1		15		4	33		1		15	4							
	38	2		32		1	38		2		32	1							
	42	108		33		1	42		112		33	1							
	44	4		38		2	44		4		38	2							
	45	8		42		108	45		8		42	112							
	53	3		44		4	53		3		44	4							
	С7	1		45		7	С9		1		44	4							
	М10	10		53		3	М11		12		45	8							
КП21пр.	КР4	2	УИ23-2	30	КП22пр.	КР4	2	УИ23-2	30	КП23пр.	КР6	2	УИ23-2	30	КП24пр.	КР6	2	УИ23-2	30
	КР7	2		КР7		2	КР7		2		КР7	2							
	КР7'	2		КР7'		2	КР7'		2		КР7'	2							
	С3	1		С3		1	С4		1		С4	1							
	М5	6		М5		6	М5		6		М5	6							
	32	1		14		12	32		1		14	8							
	33	1		15		4	33		1		15	4							
	38	2		32		1	38		2		32	1							
	42	108		33		1	42		112		33	1							
	44	4		38		2	44		4		38	2							
	45	8		42		108	45		8		42	112							
	53	3		44		4	53		3		44	4							
	С8	1		45		7	С10		1		44	4							
	М10	10		53		3	М11		12		45	8							
КП21лв.	КР4	2	УИ23-8	25	КП22лв.	КР4	2	УИ23-8	25	КП23лв.	КР6	2	УИ23-8	25	КП24лв.	КР6	2	УИ23-8	25
	КР7	2		КР7		2	КР7		2		КР7	2							
	КР7'	2		КР7'		2	КР7'		2		КР7'	2							
	С3	1		С3		1	С4		1		С4	1							
	М5	6		М5		6	М5		6		М5	6							
	32	1		14		12	32		1		14	8							
	33	1		15		4	33		1		15	4							
	38	2		32		1	38		2		32	1							
	42	108		33		1	42		112		33	1							
	44	4		38		2	44		4		38	2							
	45	8		42		108	45		8		42	112							
	53	3		44		4	53		3		44	4							
	С7	1		45		7	С9		1		44	4							
	М10	10		53		3	М11		12		45	8							
КП21пр.	КР4	2	УИ23-8	28	КП22пр.	КР4	2	УИ23-8	28	КП23пр.	КР6	2	УИ23-8	28	КП24пр.	КР6	2	УИ23-8	28
	КР7	2		КР7		2	КР7		2		КР7	2							
	КР7'	2		КР7'		2	КР7'		2		КР7'	2							
	С3	1		С3		1	С4		1		С4	1							
	М5	6		М5		6	М5		6		М5	6							
	32	1		14		12	32		1		14	8							
	33	1		15		4	33		1		15	4							
	38	2		32		1	38		2		32	1							
	42	108		33		1	42		112		33	1							
	44	4		38		2	44		4		38	2							
	45	8		42		108	45		8		42	112							
	53	3		44		4	53		3		44	4							
	С8	1		45		7	С10		1		44	4							
	М10	10		53		3	М11		12		45	8							

ГО. н. 00 ССС
 ЦЕНТРОПРОЕКТАЦИИ
 г. Москва
 Инж. ДТК
 Инж. пр. М. М.
 СТ. инж. З. З.
 Проведен
 Проверен
 Утвержден
 Полномочий

<https://zavodjbi.com/>

ТК 1967	Спецификация марок арматурных изделий	Серия УИ23-8
		Лист 27

