

ТИПОВЫЕ КОНСТРУКЦИИ, ИЗДЕЛИЯ И УЗЛЫ ЗДАНИЙ И СООРУЖЕНИЙ

<https://zavodjbi.com/>

СЕРИЯ 1.220.1-3_М

КОНСТРУКЦИИ КАРКАСА С КОЛОННАМИ СЕЧЕНИЕМ 300X300 мм
ДЛЯ СТРОИТЕЛЬСТВА ОБЩЕСТВЕННЫХ ЗДАНИЙ
С ИСПОЛЬЗОВАНИЕМ ВЕЧНОМЕРЗЛЫХ ГРУНТОВ ОСНОВАНИЯ
ПО ПРИНЦИПУ I

ВЫПУСК 3-1

РИГЕЛИ

РАБОЧИЕ ЧЕРТЕЖИ

23182

ЦЕНА 1-Б7

<https://zavodjbi.com/>

ТИПОВЫЕ КОНСТРУКЦИИ, ИЗДЕЛИЯ И УЗЛЫ ЗДАНИЙ И СООРУЖЕНИЙ

СЕРИЯ 1.220.1-3_м

КОНСТРУКЦИИ КАРКАСА С КОЛОННАМИ СЕЧЕНИЕМ 300X300_{мм}
ДЛЯ СТРОИТЕЛЬСТВА ОБЩЕСТВЕННЫХ ЗДАНИЙ
С ИСПОЛЬЗОВАНИЕМ ВЕЧНОМЕРЗЛЫХ ГРУНТОВ ОСНОВАНИЯ
ПО ПРИНЦИПУ I

ВЫПУСК 3-1

РИГЕЛИ

РАБОЧИЕ ЧЕРТЕЖИ

РАЗРАБОТАНЫ:
ЛЕНЗНИИЭП

ГЛ. ИНЖ. ИН-ТА *Тоес* А.В. РЯЗАНОВ
ГЛ. КОНСТР. ПРОЕКТА *Тоес* Р.А. ПОПОВ
ГЛ. ИНЖ. ПРОЕКТА *Вязь* П.Р. ВАКМАЧ
ЗАВ. ЛАБОРАТОРИЕЙ *Слеф* Л.И. НЕЙМАРК
СТ. И СОТРУДНИК *Сел* С.С. ШМЕЛЕВА

КИЕВЗНИИЭП

ЗАМ. ДИРЕКТ. ИН-ТА *Дитин* Л.Г. ДМИТРИЕВ
НАЧ. ОТДЕЛА *Сб.Д* В.Н. ШЕВЧЕНКО
ГЛ. ИНЖ. ПРОЕКТА *С* Д.Б. ЕГУНОВ

УТВЕРЖДЕНЫ ГОСКОМАРХИТЕКТУРЫ
ПРИКАЗ № 46 ОТ 23 МАЯ 198 г.
ВВЕДЕНЫ В ДЕЙСТВИЕ С 4 ИЮЛЯ 1988 г.

<https://zavodjbi.com/>

© ЦИТП Госстроя СССР, 1988

Обозначение	Наименование	Стр.
1.220.1-3м.3-1 00ТО	Техническое описание	2
1.220.1-3м.3-1 01	Ригель РДПЧ.65-90АТ-У; РДПЧ.53-90АТ-У	4
1.220.1-3м.3-1 01СБ	Ригель РДПЧ.65-90АТ-У; РДПЧ.53-90АТ-У	5
	Сборочный чертёж	5
1.220.1-3м.3-1 02	Ригель РДПЧ.65-50АТ-У; РДПЧ.53-50АТ-У	6
1.220.1-3м.3-1 02СБ	Ригель РДПЧ.65-50АТ-У; РДПЧ.53-50АТ-У	7
	Сборочный чертёж	7
1.220.1-3м.3-1 03	Ригель РДПЧ.53-50; РДПЧ.53-30; РДПЧ.65-30	8
1.220.1-3м.3-1 03СБ	Ригель РДПЧ.53-50; РДПЧ.53-30; РДПЧ.65-30	9
	Сборочный чертёж	9
1.220.1-3м.3-1 04	Ригель РДПЧ.53-90	10
1.220.1-3м.3-1 04СБ	Ригель РДПЧ.53-90. Сборочный чертёж	11
1.220.1-3м.3-1 05	Ригель РДПЧ.65-50	10
1.220.1-3м.3-1 05СБ	Ригель РДПЧ.65-50. Сборочный чертёж	12
1.220.1-3м.3-1 06	Ригель РДПЧ.23-90	13
1.220.1-3м.3-1 06СБ	Ригель РДПЧ.23-90. Сборочный чертёж	14
1.220.1-3м.3-1 07	Ригель РДПЧ.23-50	13
1.220.1-3м.3-1 07СБ	Ригель РДПЧ.23-50. Сборочный чертёж	15
1.220.1-3м.3-1 08	Ригель РДПЧ.65; РДПЧ.53	16
1.220.1-3м.3-1 08СБ	Ригель РДПЧ.65; РДПЧ.53. Сборочный чертёж	17
1.220.1-3м.3-1 09	Ригель РЧ 51-20	16
1.220.1-3м.3-1 09СБ	Ригель РЧ 51-20. Сборочный чертёж	18
1.220.1-3м.3-1 00ВС	Ведомость расхода стали	19
1.220.1-3м.3-1 00		
И.контр. Вакман	Лист	Листов
Г.ИП Вакман	Р	1
Ведомость	Содержание	
Провер. Стрелкова	ЛенЗНИИЭП	
Исполн. Брут		

формат А4

<https://zavodbi.com>

Настоящий выпуск содержит рабочие чертежи ригелей, предназначенных для опирания плит перекрытия над холодными подвалами для зданий с совмещенным перекрытием над холодными подвалами и для зданий с техническим подвалом.		
<p>Ригели применяются при шаге колонн 6,0м; 7,2м; 3,0м, имеют высоту сечения 450мм; устанавливаются на плиты подколонников на крайнем и среднем рядах. Ригели приняты двупалочные и беспалочные. Двупалочные ригели, не имеющие подрезок на опорах и предназначенные для установки по крайним осям, рассчитаны с кручением при одностороннем опирании плит перекрытия и имеют заткнутой контур поперечной арматуры. Ригели для пролетов 6,0 и 7,2м разработаны в двух вариантах армирования: с напрягаемой арматурой класса Ат-У ГОСТ 10884-81 и ненапрягаемой, кроме ригеля РДПЧ.65-90АТ, который на нагрузку 90^т/м имеет только вариант с напрягаемой арматурой. Метод натяжения арматуры электротермический. Беспалочные ригели с подрезкой на опоре предназначены для установки по наружному ряду колонн в зданиях с зальными помещениями на верхнем этаже.</p> <p>Техническое описание следует рассматривать совместно с техническим описанием серии 1.220-1/83 выпуск 3-1. В ригелях могут устанавливаться дополнительные закладные детали в соответствии с решениями конкретных проектов, для этого должны быть разработаны отдельные чертежи с расположением закладных деталей и приведены спецификации, учитывающие расход стали на дополнительные закладные изделия.</p> <p>Предел огнестойкости ригелей принят 2 часа. Нормируемая отпускная прочность бетона должна составлять в холодное время года 90% и в теплое время 70% от класса бетона на прочность на сжатие.</p> <p>Расшифровка марки изделия: РДПЧ.65-50АТ-У; РЧ 51-20; РДПЧ.65</p> <p>РДП-ригель двупалочный для опирания 50-величина расчетной нагрузки в кН на погонный метр. 65-высота ригеля в мм. АТ-класс стали напрягаемой арматуры</p>		
1.220.1-3м.3-1 00ТО		
И.контр. Вакман	Лист	Листов
Г.ИП Вакман	Р	1
Ведомость	Техническое описание	
Провер. Стрелкова	ЛенЗНИИЭП	
Исполн. Брут		

23/82 3

формат А4

КОНСТРУКЦИОННЫЕ СЕРИИ

МАРКА РИГЕЛЯ	РАСЧЕТНЫЙ ПРОЛЕТ (СМ)	КОНТРОЛЬНАЯ НАГРУЗКА (КГС / МП)			ДОПУСКАЕМЫЕ ОТКЛОНЕНИЯ РАЗРУШАЮЩЕЙ НАГРУЗКИ ОТ КОНТРОЛЬНОЙ (КГС / МП)	КОНТРОЛЬНАЯ НАГРУЗКА (КГС / МП)			КОНТРОЛЬНЫЙ ПРОГИБ (СМ)			ПРОЕКТНЫЙ ПРОГИБ (СМ)			ПРЕДЕЛЬНО ДОПУСТИМЫЙ ПРОГИБ (СМ)	ОТНОШЕНИЕ ПРОЕКТНОГО ПРОГИБА ОТ КОНТРОЛЬНОЙ НАГРУЗКИ К ПРЕДЕЛЬНО ДОПУСТИМОМУ ПРОГИБУ ДЛЯ ИСПЫТАНИЙ В ВОЗРАСТЕ		
		ПО ПРОВЕРКЕ ПРОЧНОСТИ С УЧЕТОМ ХАРАКТЕРА РАЗРУШЕНИЯ				ПО ПРОВЕРКЕ ПРОЧНОСТИ И ТРЕЩИНООСТОЙКОСТИ ДЛЯ ИСПЫТАНИЙ В ВОЗРАСТЕ			ПО КОНТРОЛЬНОЙ НАГРУЗКИ ДЛЯ ИСПЫТАНИЙ В ВОЗРАСТЕ			ОТ КОНТРОЛЬНОЙ НАГРУЗКИ ДЛЯ ИСПЫТАНИЙ В ВОЗРАСТЕ						
		$S \leq 160$	$6 \leq 140$	$S \leq 125$		14	28	100	14	28	100	14	28	100		14	28	100
РАП 4.65-50 АТ У	630	8357	7254		430	4871	4722	4450	2.571	2.505	2.387	4.900	4.763	4.515	4.2	1.167	1.134	1.075
РАП 4.65-90 АТ У	630	14760	12850		750	9688	9080	7970	3.240	3.042	2.599	5.305	4.992	4.426	4.2	1.263	1.189	1.050
РАП 4.53-50 АТ У	510	8357	7254		430	4741	4638	4450	1.052	1.039	1.014	2.210	2.176	2.114	3.4	0.650	0.640	0.622
РАП 4.53-90 АТ У	510	14760	12850		750	8758	8479	7970	1.545	1.503	1.427	2.899	2.809	2.647	3.4	0.853	0.826	0.778
РАП 4.65-50	630	8357		6426	380		4450				2.139		4.441		4.2		1.057	
РАП 4.53-50	510	8357		6426	380		4450			1.192			2.430		3.4		0.715	
РАП 4.53-90	510	14760		11430	650		7970			1.500			3.160		3.4		0.930	
РАП 4.23-50	210	8357		6426	380		4450			0.016			0.033		1.4		0.025	
РАП 4.23-90	210	14760		11430	650		7970			0.037			0.086		1.4		0.062	
РАП 4.65-30	630	5157		3926	220		2670			2.135			4.145		4.2		0.957	
РАП 4.53-30	510	5157		3326	220		2670			1.174			2.269		3.4		0.667	

Таблица 1

МАРКА РИГЕЛЯ	ПРЕДВАРИТЕЛЬНОЕ НАПРЯЖЕНИЕ В АРМАТУРЕ (КГС / СМ ²)	ДОПУСТИМОЕ ОТКЛОНЕНИЕ ПРЕДВАРИТЕЛЬНОГО НАПРЯЖЕНИЯ (КГС / СМ ²)	ПРЕДВАРИТЕЛЬНОЕ НАПРЯЖЕНИЕ ПЕРЕД БЕТОНИРОВАНИЕМ (КГС / СМ ²)	ПРОЧНОСТЬ БЕТОНА В МОМЕНТ ОБЖАТИЯ (МПа)
РАП 4.65-50 АТ У	4000	150	3100	21,0
РАП 4.65-90 АТ У	3300	100	2500	31,5
РАП 4.53-50 АТ У	4000	150	3000	21,0
РАП 4.53-90 АТ У	4000	150	3000	24,5

1. Контрольная ширина раскрытия трещин 0,25 мм
2. Напряжения арматуры в бетоне см. таблицу 1.

<https://zavodjbi.com/>

1.220.1-3 м.3-1 0070 АНСТ
2

Формат Зона Лист	№	Обозначение	Наименование	Кол.	Примечание
			<u>Документация</u>		
A3		1.220.1-3 м. 3-1 01 СБ	Сборочный чертеж		
A3		1.220.1-3 м. 3-1 00 ВРС	Ведомость расхода стали		
A4		1.220.1-3 м. 3-1 00 ТО	Техническое описание		
			<u>Переменные данные для исполнения</u>		
			1.220.1-3 м. 3-1 01		
			РДПЧ.65-90.Ат I		
			<u>Сборочные единицы</u>		
		1.220.1-3 м. 3-2 01	Каркас пространств.		
A3	1		КП-1	1	124,45 кг
			Сетка		
A4	2	1.220.1-3 м. 3-2 19	С-5	1	9,12 кг
A4	3	1.220.1-3 м. 3-2 20-01	С-8	2	4,22 кг
A4	4	1.020-1/83. 3-3 19	С-35	4	0,44 кг
			<u>Детали</u>		
A4	5	1.020-1/83. 3-3 32-09	Стержень гнутый СГ12	4	0,28 кг
			Ст. напр. ГОСТ 10884-81		
B4	6	32.025.6480	φ 28 Ат I L=6480	4	40,89 кг
			<u>Материалы</u>		
			Бетон тяжелый В45		1,24 м ³
1.220.1-3 м. 3-1 01					
И. Контр.	Вакман	Прош.	Ручень	Стадия	Лист
Г.ШП	Вакман	Прош.	РДПЧ.65-90.Ат I	0	1
Разраб.	Копылов	Прош.	РДПЧ.53-90.Ат I		
Провер.	Тихонова	Прош.	ЛенЗНИИЭП		
Исп. и	Копылова	Прош.			

формат А4

Формат Зона Лист	№	Обозначение	Наименование	Кол.	Примечание
			1.220.1-3 м. 3-1 01-01		
			РДПЧ.53-90.Ат I		
			<u>Сборочные единицы</u>		
			Каркас пространств.		
A3	1	1.220.1-3 м. 3-2 02	КП-2	1	62,86 кг
			Сетка		
B4	2	1.220.1-3 м. 3-2 19-01	С-6	1	7,40 кг
A4	3	1.220.1-3 м. 3-2 20	С-7	2	3,42 кг
A4	4	1.020-1/83. 3-3 19	С-35	4	0,44 кг
			<u>Детали</u>		
A4	5	1.020-1/83. 3-3 32-09	Стержень гнутый СГ12	4	0,28 кг
			Ст. напр. ГОСТ 10884-81		
B4	6	22.025.5280	φ 22 Ат I L=5280	4	15,76 кг
			<u>Материалы</u>		
			Бетон тяжелый В35		1,01 м ³
1.220.1-3 м. 3-1 01					
					Лист
					2

23182 5

формат А4

Формат Листа	Поз	Обозначение	Наименование	Кол	Приме- чание
			<u>Документация</u>		
А3		1.220.1-3м.3-1 02СБ	Сборочный чертеж		
А3		1.220.1-3м.3-100ВРС	Ведомость расхода стали		
А4		1.220.1-3м.3-1 00ТО	Техническое описание		
			<u>Переменные данные для исполнения</u>		
			1.220.1-3м.3-1 02		
			РДПЧ.65-50.Ат I		
			Сборочные единицы		
			Каркас пространств		
А3	1.	1.220.1-3м.3-2 03	КП-3	1	96,16кг
			Сетка		
А4	2	1.220.1-3м.3-2 17-01	С-2	1	9,63кг
А4	3	1.220.1-3м.3-2 18-01	С-4	2	5,96кг
А4	4	1.020-1/83.3-3 19	С-35	4	0,44кг
			<u>Детали</u>		
			Ст. напр. ГОСТ 10884-81		
Б4	5	18.025.6480	φ18.Ат I L=6480	4	12,95кг
			<u>Материалы</u>		
			Бетон тяжелый В30		1,24м ³
			1.220.1-3м.3-1 02		
И.контр.	Вакман	Рис.	Рисунки	Лист	Листов
И.пр.	Вакман	Прот.		1	2
Разработчик	Копылова	Мех.			
Пробирщик	Тимонова	Мех.			
Исполнитель	Копылова	Мех.			
			ЛенЗНИИЭП		

формат А4

Формат Листа	Поз	Обозначение	Наименование	Кол	Приме- чание
			1.220.1-3м.3-1 02-01		
			РДПЧ.53-50.Ат I		
			Сборочные единицы		
			Каркас пространств		
А3	1	1.220.1-3м.3-2 04	КП-4	1	61,32кг
			Сетка		
А4	2	1.220.1-3м.3-2 17	С-1	1	7,91кг
А4	3	1.220.1-3м.3-2 18	С-3	2	4,88кг
А4	4	1.020-1/83.3-3 19	С-35	4	0,44кг
			<u>Детали</u>		
			Ст. напр. ГОСТ 10884-81		
Б4	5	18.025.5280	φ18.Ат I L=5280	4	8,33кг
			<u>Материалы</u>		
			Бетон тяжелый В30		1,01м ³
			1.220.1-3м.3-1 02		
И.контр.	Вакман	Рис.	Рисунки	Лист	Листов
И.пр.	Вакман	Прот.		1	2
Разработчик	Копылова	Мех.			
Пробирщик	Тимонова	Мех.			
Исполнитель	Копылова	Мех.			
			ЛенЗНИИЭП		

формат А4

23182 7

<https://zavodbi.com/>

<https://zavodbi.com/>

Формат Зона Лист	Обозначение	Наименование	Кол.	Примечание
		<u>Документация</u>		
A3	1.220.1-3 м. 3-1 03СБ	Сборочный чертеж.		
A3	1.220.1-3 м. 3-1 00ВРС	Ведомость расхода стали		
A4	1.220.1-3 м. 3-1 00ТО	Техническое описание		
	<u>Переменные</u>	<u>данные для исполнения</u>		
	1.220.1-3 м. 3-1 03-02	РДПЧ.53-50		
		Сборочные единицы		
		Каркас пространств		
A3	1 1.220.1-3 м. 3-2 05	КП-5	1	157,57кг
		<u>Материалы</u>		
		бетон тяжелый В35	1,01м ³	
	1.220.1-3 м. 3-1 03-01	РДПЧ.53-30		
		Сборочные единицы		
		Каркас пространств		
A3	1 1.220.1-3 м. 3-2 05	КП-6	1	120,25кг
		<u>Материалы</u>		
		бетон тяжелый В30	1,01м ³	
	1.220.1-3 м. 3-1 03			
И.контр.	Вакман	Вак.	Студия	Лист
И.ОП	Вакман	Вак.	2	1
Разраб.	Колынов	Кол.	1	2
Проект.	Колынов	Кол.		
Исполн.	Колынов	Кол.		
	Ригель		ЛенЗНИИЭП	
	РДПЧ.53-50, РДПЧ.53-30,			
	РДПЧ.65-30			

формат А4

<https://zavodjbi.com/>

<https://zavodjbi.com/>

Цифры в скобках и даты в скобках

Формат Зона Лист	Обозначение	Наименование	Кол.	Примечание
	1.220.1-3 м. 3-1 03	РДПЧ.65-30		
		Сборочные единицы		
		Каркас пространств		
A3	1 1.220.1-3 м. 3-2 05	КП-7	1	157,35кг
		<u>Материалы</u>		
		бетон тяжелый В30	1,24м ³	
	1.220.1-3 м. 3-1 03			
				Лист
				2

23182 9

формат А4

Код	Обозначение	Наименование	Кол.	Примечание
		<u>Документация</u>		
А3	1.220.1-3м.3-1 04СБ	Сборочный чертеж		
А3	1.220.1-3м.3-1 00ВРС	Ведомость расхода стали		
А4	1.220.1-3м.3-1 00ТО	Техническое описание		
	<u>Переменные</u>			
		Данные для исполнения		
		1.220.1-3м.3-1 04		
		РДПЧ.53-90		
		Сборочные единицы		
		Каркас пространств		
А3	1 1.220.1-3м.3-2 07	КП-8	1	226,35кг
		<u>Материалы</u>		
		Бетон тяжелый В45	1,01м ³	

1.220.1-3м.3-1 04		Ригель РДПЧ.53-90		Стандарт	Лист	Листов
				Р		1
				ЛенЗНИИЭП		

формат А4

Код	Обозначение	Наименование	Кол.	Примечание
		<u>Документация</u>		
А3	1.220.1-3м.3-1 05СБ	Сборочный чертеж		
А3	1.220.1-3м.3-1 00ВРС	Ведомость расхода стали		
А4	1.220.1-3м.3-1 00ТО	Техническое описание		
		1.220.1-3м.3-1 05		
		РДПЧ.65-50		
		Сборочные единицы		
		Каркас пространств		
А3	1 1.220.1-3м.3-2 08	КП-9	1	277,0кг
		<u>Материалы</u>		
		Бетон тяжелый В45	1,24м ³	

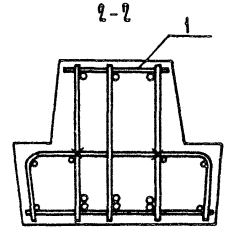
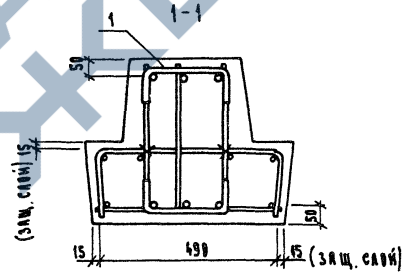
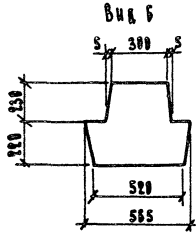
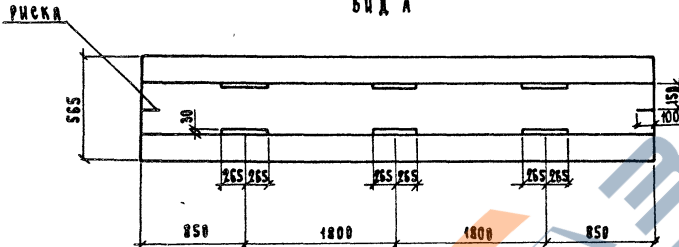
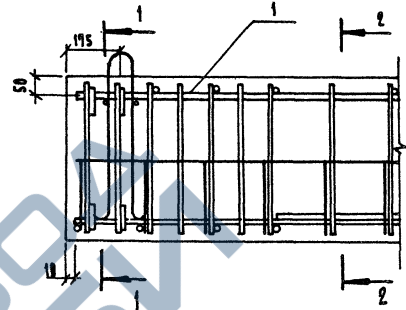
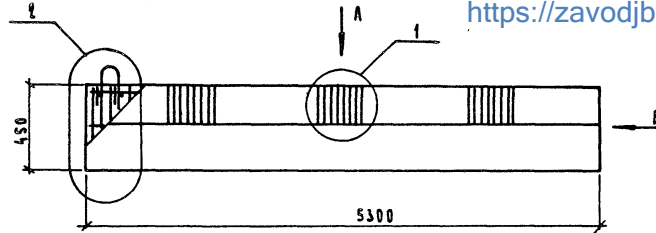
Листов в сборе

1.220.1-3м.3-1 05		Ригель РДПЧ.65-50		Стандарт	Лист	Листов
				Р		1
				ЛенЗНИИЭП		

формат А4

23182 11

<https://zavodjbi.com/>



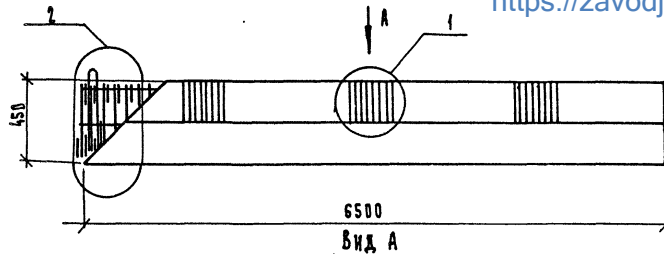
УЗСА 1 СМ. ДОКУМЕНТ 83 С6

<https://zavodjbi.com/>

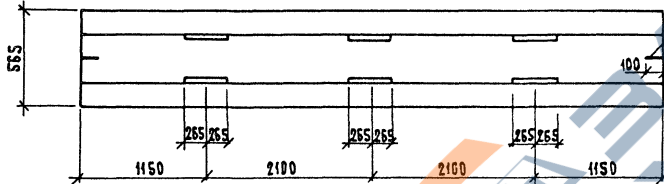
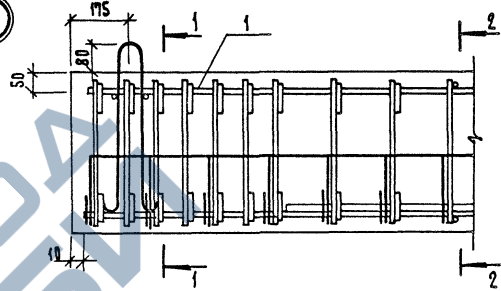
		1.220.1-3М.3-1 04С6	
		РУГЛАБ РАД 4.53-90.	
		СБОРОЧНЫЙ ЧЕРТЕЖ	
И.КОНТР.	ВАКМАН	СТАЛЬ/МАССА	МШС/МШБ
ТИП	ВАКМАН	?	2518 —
РАЗРАБ.	КОПЫЛОВА	ЛИСТ	ЛИСТОВ 1
ПРОВЕР.	ТУХМАНОВА	ЛенЗНИИЭП	
ИСПОЛН.	КОПЫЛОВА		

23782 12

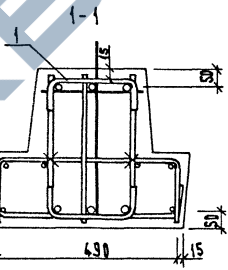
Формат А3



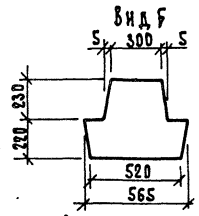
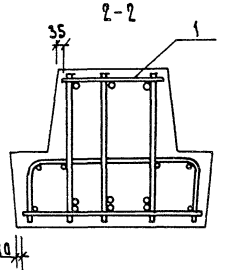
2



РАСКА



(3 шт. слон)



УЗВА 1 ГМ. ДОКУМЕНТ 03 СБ

		1.220.1-3 м. 3-1 05 СБ	
		Ригель	
		РДП 4.65-50	
		СБОРОЧНЫЙ ЧЕРТЕЖ	
		СТАДИЯ МАССА МАСШТАБ	
		р	3090 —
		лист	лист 1
		ЛенЗНИИЭП	

И КОНТР.	ВАКМАН	<i>Вакман</i>
ГМП	ВАКМАН	<i>Вакман</i>
УЗВА	КОПЫЛОВА	<i>Копылова</i>
УЗВА	КОПЫЛОВА	<i>Копылова</i>
ИСПОЛ.	КОПЫЛОВА	<i>Копылова</i>

Формат	Зона	Лист	Обозначение	Наименование	Кол.	Примечание
				<u>Документация</u>		
A3			1.220.1-3 м.3-1 06 СБ	Сборочный чертеж		
A3			1.220.1-3 м.3-1 008 РС	Ведомость расхода стали		
A4			1.220.1-3 м.3-1 00ТО	Техническое описание		
				1.220.1-3 м.3-1 06		
				РДПЧ.23-90		
				Сборочные единицы		
				Каркас пространств		
A3	1		1.220.1-3 м.3-2 09	КП-10	1	27,53 кг
				<u>Материалы</u>		
				Бетон тяжелый В25		0,44 м³
				1.220.1-3 м.3-1 06		
И.контр.	Вакман	Рязань	Ригель	Студия Лист	Листов	
ГЛП	Вакман	Рязань	РДПЧ.23-90	Р	1	
Разработчик	Копылова	Лен				
Проверил	Тимянова	Лен				
Исполн.	Копылова	Лен				
				ЛенЗНИИЭП		

формат А4

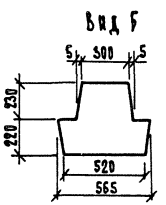
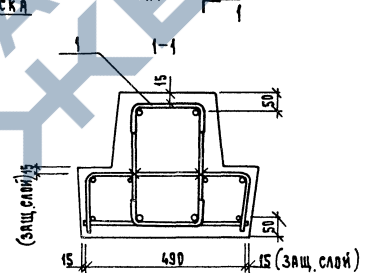
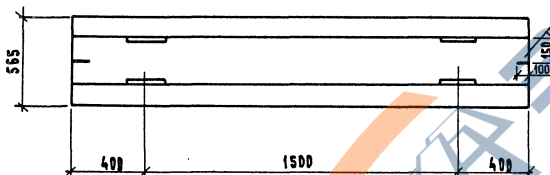
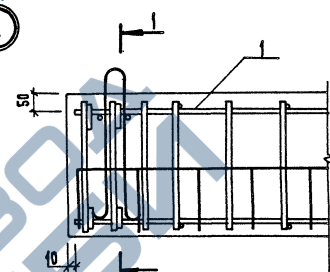
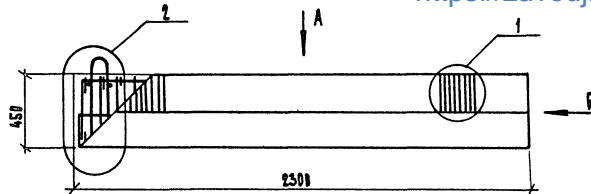
Формат	Зона	Лист	Обозначение	Наименование	Кол.	Примечание
				<u>Документация</u>		
A3			1.220.1-3 м.3-1 06 СБ	Сборочный чертеж		
A3			1.220.1-3 м.3-1 008 РС	Ведомость расхода стали		
A4			1.220.1-3 м.3-1 00ТО	Техническое описание		
				1.220.1-3 м.3-1 07		
				РДПЧ.23-50		
				Сборочные единицы		
				Каркас пространств		
A3	1		1.220.1-3 м.3-2 10	КП-11	1	32,30 кг
				<u>Материалы</u>		
				Бетон тяжелый В25		0,44 м³
				1.220.1-3 м.3-1 07		
И.контр.	Вакман	Рязань	Ригель	Студия Лист	Листов	
ГЛП	Вакман	Рязань	РДПЧ.23-50	Р	1	
Разработчик	Копылова	Лен				
Проверил	Тимянова	Лен				
Исполн.	Копылова	Лен				
				ЛенЗНИИЭП		

формат А4

<https://zavodjbi.com/>

<https://zavodjbi.com/>

<https://zavodjbi.com/>



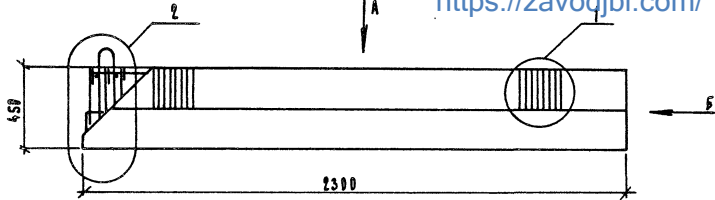
У С Т А 1 С М . Д О К У М Е Н Т 0 3 С 6

<https://zavodjbi.com/>

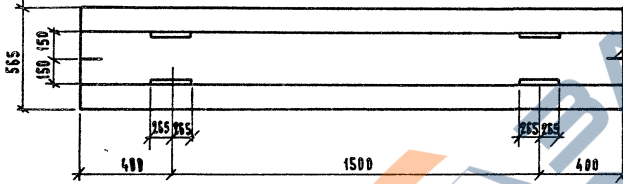
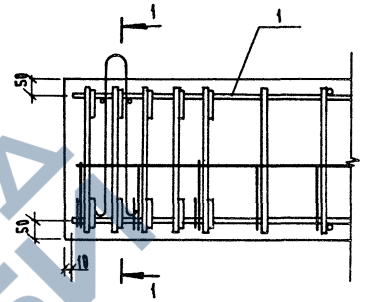
				1. 220. 1 - 3 м. 3-1 06 СБ		
				Р И Г Е Л Ь		
				РДП 4.23-90		
				СБОРОЧНЫЙ чертеж		
Н. КОНТР.	В. АХМАН	В. АН		СТАДИЯ	МАССА	МАСШТАБ
Г. П.	В. АХМАН	В. АН		1	1093	—
Э. П. Р. А. В.	К. П. Л. Я. О. В. А.	В. А. Н.		ЛИСТ	ЛАНСТОВ 1	
П. Р. О. В. Е. Р. Т. И. Х. М. Я. Н. О. В. А.	В. А. Н.	В. А. Н.		ЛенЗНИИЭП		
И. С. П. Р. А. Н. К. П. Л. Я. О. В. А.	В. А. Н.	В. А. Н.		Формат А3		

23182 15

<https://zavodjbi.com/>

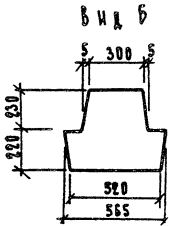


Вид А

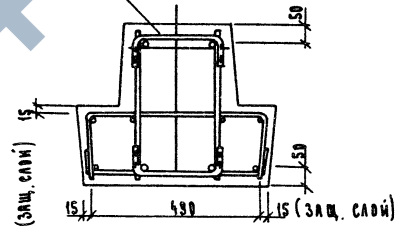


РИСКА

УЗВА 1 см. ДОКУМЕНТ
03 СБ



Вид Б



(300, 500)

(300, 500)

			1.220.1-3. 3-1 07СБ	
			РИСЬОЛ РДП 4.23-50 СБОРОЧНЫЙ ЧЕРТЕЖ	
			СТАДИЯ / МАССА / МАСШТАБ	
			Р 1093 —	
			ЛИСТ / ЛИСТОВ	
			ЛенЗНИИЭП	
И. КОНТР.	В. АХМАН	В. КОПЫЛОВА		
Т. П.	В. АХМАН	В. КОПЫЛОВА		
ПРОВЕР.	Т. ХИЖАНОВА	В. КОПЫЛОВА		
ИСПОЛ.	КОПЫЛОВА	В. КОПЫЛОВА		

<https://zavodjbi.com/>

23182 16

Формат А3

Код	Шифр	Лист	Обозначение	Наименование	Кол.	Примечание		
			<u>Документация</u>					
А3			1.220.1-3м.3-1 08С6	Сборочный чертеж				
А3			1.220.1-3м.3-1 08ВРС	Ведомость расхода стали				
А3			1.220.1-3м.3-1 00Т0	Техническое описание				
			1.220.1-3м.3-1 08	РДПЧ.65				
			<u>Сборочные единицы</u>					
			<u>Каркас пространств</u>					
А3	1		1.220.1-3м.3-2 11	КП-12	1	42,78 кг		
А4	6		1.020-1/83.3-3 28	МН-33	4	2,41 кг		
			<u>Материалы</u>					
				Бетон тяжелый В25		1,24 м ³		
			1.220.1-3м.3-1 08-01	РДПЧ.53				
			<u>Сборочные единицы</u>					
			<u>Каркас пространств</u>					
А3	1		1.220.1-3м.3-2 11-01	КП-13	1	35,04 кг		
А4	6		1.020-1/83.3-3 28	МН-33	4	2,41 кг		
			<u>Материалы</u>					
				Бетон тяжелый В25		1,01 м ³		
			1.220.1-3м.3-1 08					
И.Контр.	Вакман	Арх.	Ригель РДПЧ.65, РДПЧ.53.		Студия	Лист	Листов	
Г.П.	Вакман	Арх.			Р		1	
С.Зарод.	Катылаев	Инж.			ЛенЗНИИЭП			
Л.Серебряк	Сильманов	Инж.						
И.Степан	Катылаев	Инж.						

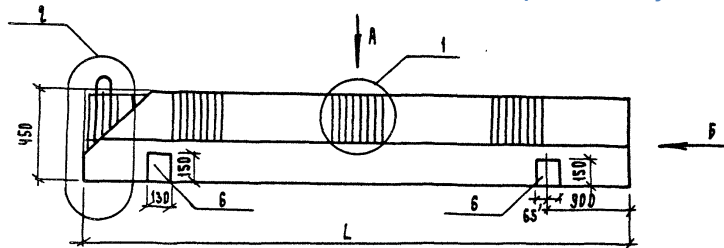
формат А4

Код	Шифр	Лист	Обозначение	Наименование	Кол.	Примечание		
			<u>Документация</u>					
А3			1.220.1-3м.3-1 08С6	Сборочный чертеж				
А3			1.220.1-3м.3-1 08ВРС	Ведомость расхода стали				
А4			1.220.1-3м.3-1 00Т0	Техническое описание				
			1.220.1-3м.3-1 09	РЧ.57-20				
			<u>Сборочные единицы</u>					
			<u>Каркас пространств</u>					
А3	1		1.220.1-3м.3-2 12	КП-14	1	97,45 кг		
	2		1.020-1/83.3-3 30	МН-35	1	10,1 кг		
			<u>Материалы</u>					
				Бетон тяжелый В30		0,68 м ³		
			1.220.1-3м.3-1 09					
И.Контр.	Вакман	Арх.	Ригель РЧ.57-20		Студия	Лист	Листов	
Г.П.	Вакман	Арх.			Р		1	
С.Зарод.	Катылаев	Инж.			ЛенЗНИИЭП			
Л.Серебряк	Сильманов	Инж.						
И.Степан	Катылаев	Инж.						

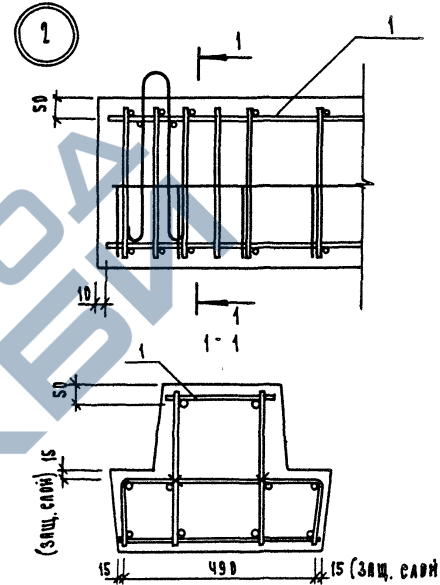
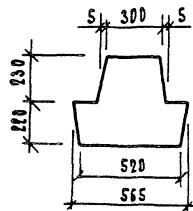
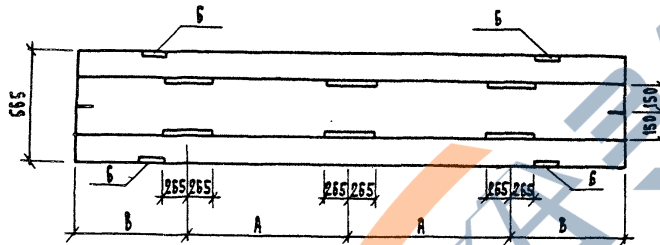
23182 17

формат А4

<https://zavodjbi.com/>



Вид А



Обозначение	Марка	Размеры в мм			Масса кг
		L	A	B	
1.220.1-3 м. 3-1 08	РДПЧ.65	6500	2100	1150	3090
-01	РДПЧ.53	5300	1800	850	2518

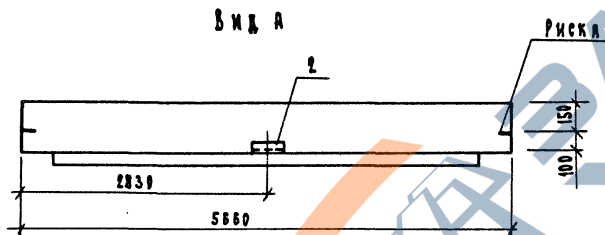
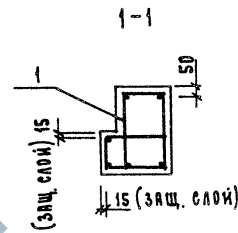
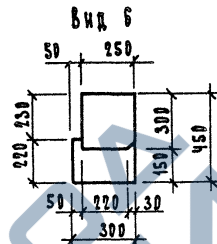
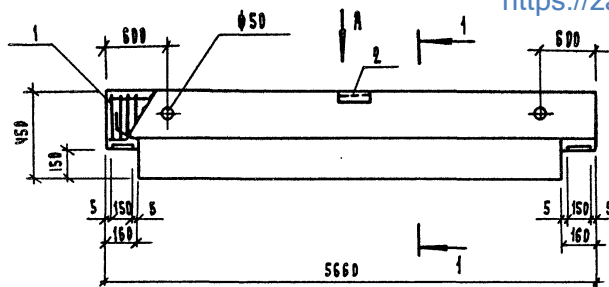
				1.220.1-3 м. 3-1 08 СБ		
				СТАДИЯ	МАССА	МАСШТАБ
				Р	СМ. ТАБЛ.	-
				Лист	Листов 1	
И.КОНТР.	ВАКМАН	<i>Вакман</i>		РИРВАЛ РДПЧ.65, РДПЧ.53 СБОРОЧНЫЙ ЧЕРТЕЖ		
ГИП	ВАКМАН	<i>Вакман</i>				
РАСРБ	КОПЫЛОВА	<i>Копылова</i>				
ПРОВЕР	ТИХЯНОВА	<i>Тиханова</i>				
ИСПОЛН	КОПЫЛОВА	<i>Копылова</i>				
				ЛомЗНИИЭП		

<https://zavodjbi.com/>

23182 18

Формат А3

<https://zavodjbi.com/>



			1.220.1-3 м. 3-1 09С6		
			Ригель		СТАДНЯ МАССА
			Р 4.57-20		МАШТАБ
			Сборочный чертеж		Р 1710 —
И.КОНТР.	ВАКМАН	Р.М.			Лист
ТИП	ВАКМАН	В.М.			Листов 1
РАЗРАБ.	КОПЫЛОВА	К.М.			ЛенЗНИИЭП
ПРОБН.	ИХМЯНОВА	И.М.			
ИСПОЛН.	КОПЫЛОВА	К.М.			

<https://zavodjbi.com/>

23182 19

Формат А3

МАРКА ЭЛЕМЕНТА	ИЗДЕЛИЯ												Общий РАСХОД		
	АРМАТУРА КЛАССА						ПРОКАТ МАРКИ								
	А-I			А-III			Всего	ВСТ ЗСП 5			ГОСТ 380-71				
	ГОСТ 5781-82			ГОСТ 5781-82				ГОСТ 103-76			ГОСТ 8509-72				
	Ф12	Ф14	Ф16	Итого	Ф12	Ф16		Итого	-10x130	-12x150	Итого	1140x140H0		Итого	
РАП 4.65-90Ат-У	—	—	3,88	3,88	—	—	—	3,88	—	—	—	—	—	3,88	337,91
РАП 4.53-90Ат-У	—	2,78	—	2,78	—	—	—	2,78	—	—	—	—	—	2,78	143,02
РАП 4.65-50Ат-У	—	—	3,88	3,88	—	—	—	3,88	—	—	—	—	—	3,88	171,27
РАП 4.53-50Ат-У	—	2,78	—	2,78	—	—	—	2,78	—	—	—	—	—	2,78	114,11
РАП 4.53-50	—	2,78	—	2,78	—	—	—	2,78	—	—	—	—	—	2,78	160,81
РАП 4.53-30	—	2,78	—	2,78	—	—	—	2,78	—	—	—	—	—	2,78	100,69
РАП 4.65-30	—	—	3,88	3,88	—	—	—	3,88	—	—	—	—	—	3,88	167,35
РАП 4.53-30	—	2,78	—	2,78	—	—	—	2,78	—	—	—	—	—	2,78	244,71
РАП 4.65-50	—	—	3,88	3,88	—	—	—	3,88	—	—	—	—	—	3,88	309,69
РАП 4.23-90	1,68	—	—	1,68	—	—	—	1,68	—	—	—	—	—	1,68	27,53
РАП 4.23-50	1,68	—	—	1,68	—	—	—	1,68	—	—	—	—	—	1,68	32,36
РАП 4.65	—	—	3,88	3,88	3,52	—	3,52	7,40	6,12	—	6,12	—	—	13,52	52,42
РАП 4.53	—	2,78	—	2,78	3,52	—	3,52	6,30	6,12	—	6,12	—	—	12,42	44,68
РЧ 57-20	—	—	—	—	3,50	5,04	8,54	8,54	—	6,22	6,22	8,60	—	8,60	233,6